

Ernæring og KOL

December 2021

Peter Lange

**Medicinsk afdeling
Herlev og Gentofte Hospital**

**Institut for Folkesundhedsvidenskab
Københavns Universitet**

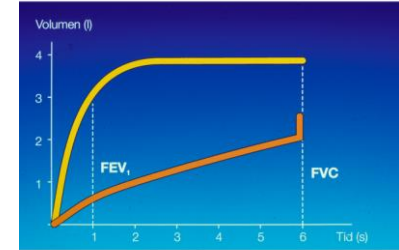
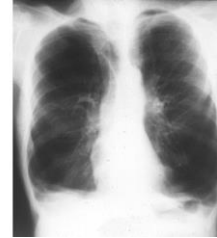


Agenda

- **KOL og sygdommens konsekvenser**
- **Stabil sygdom og eksacerbation**
- **Ernæring og KOL**
- **Interventioner**

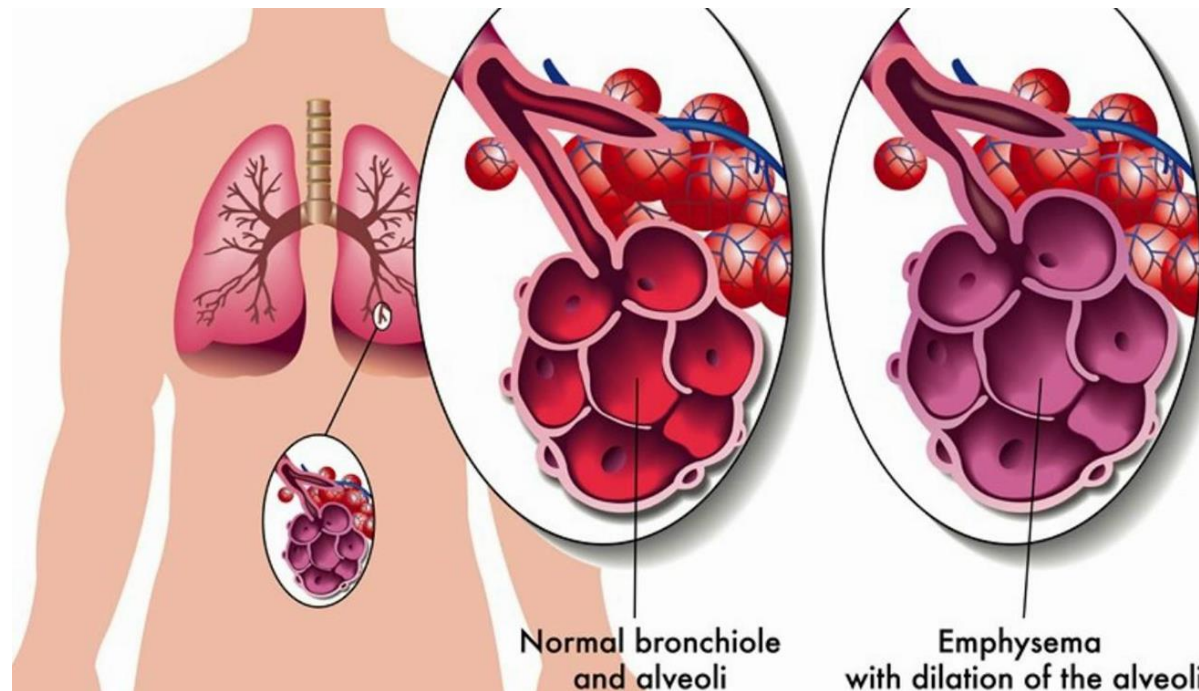
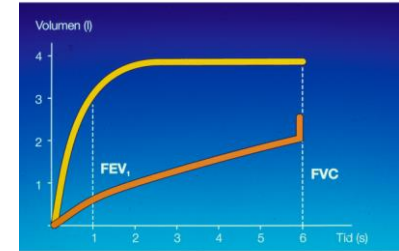
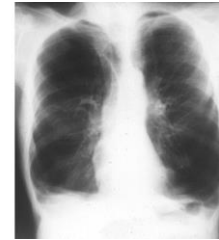
Hvad er KOL

- **Kronisk lungesygdom i luftveje og alveoler, som næsten altid skyldes rygning**



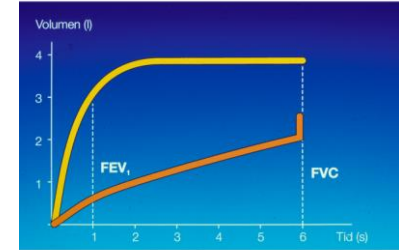
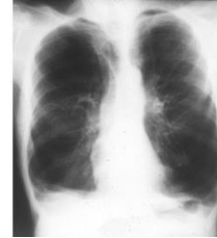
Hvad er KOL

- **Kronisk lungesygdom i luftveje og alveoler, som næsten altid skyldes rygning**



Hvad er KOL

- **Kronisk lungesygdom i luftveje og alveoler, som i Danmark næsten altid skyldes rygning**

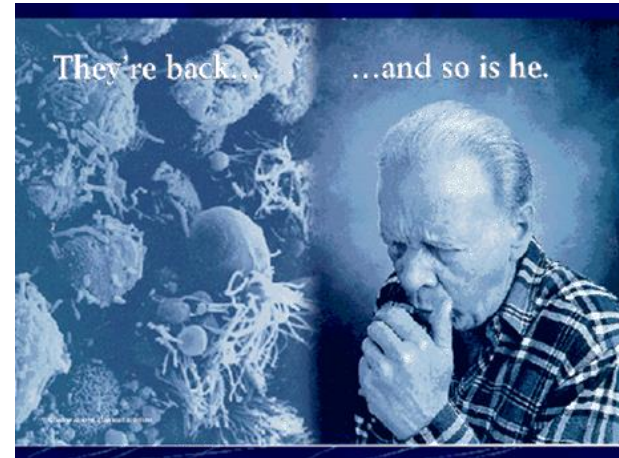


- **Kan i svære tilfælde føre til svær åndenød og til**

- Inaktivitet
- Utilstrækkelig ernæring
- Komorbiditet
- Eksacerbationer
- Indlæggelser
- Immobilitet
- Dårlig livskvalitet
- Nedsat levetid



To facetter af KOL



Stabil

Åndenød
Immobilitet
Komorbiditet
Dårlig livskvalitet

Akut forværring

Tiltagende åndenød
Hoste / slim / feber
Iltmangel / hypercapni
Nedsat appetit

Behandling af stabil KOL

Rehabilitering

Fysisk træning
Ernæringstilskud
Uddannelse

Rygestop
vaccinationer



Medicin

“Generel støtte”

Egenomsorg
Case management
Telemedicin
Palliation

To vigtige følgetilstande, som hænger sammen med ernæring

- **Osteoporose**

Kliniske konsekvenser af osteoporose



Kyfose

Højdetab

Frembulende abdomen

Vejrtrækningsproblemer

refluks

depression

Tab af mobilitet og afhængighed af andre

To vigtige følgetilstande, som hænger sammen med ernæring

- **Osteoporose**

Kliniske konsekvenser af osteoporose



Kyfose

Højdetab

Frembulende abdomen

Vejrtrækningsproblemer

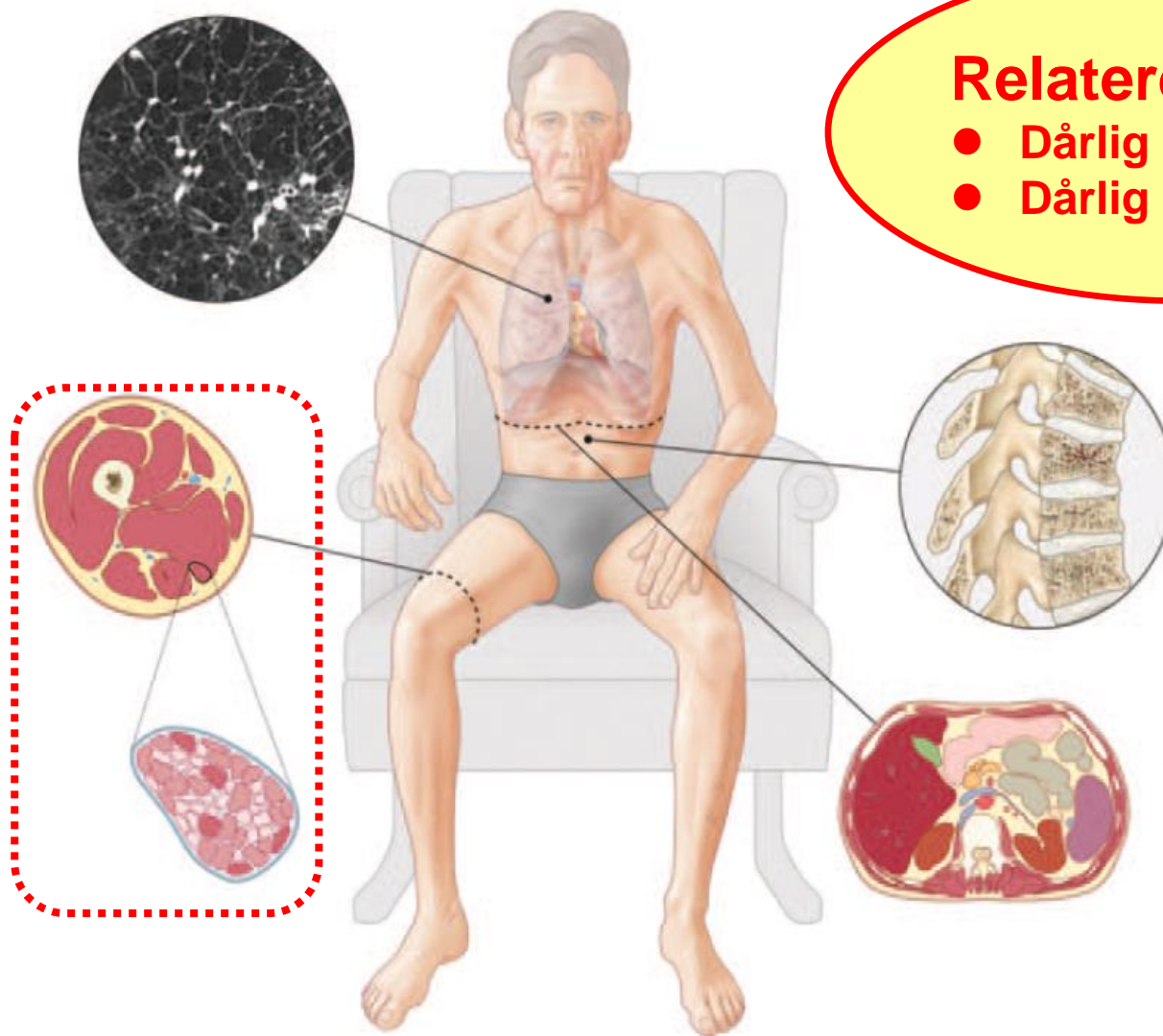
refluks

depression

Tab af mobilitet og afhængighed af andre

- **Sacropeni**

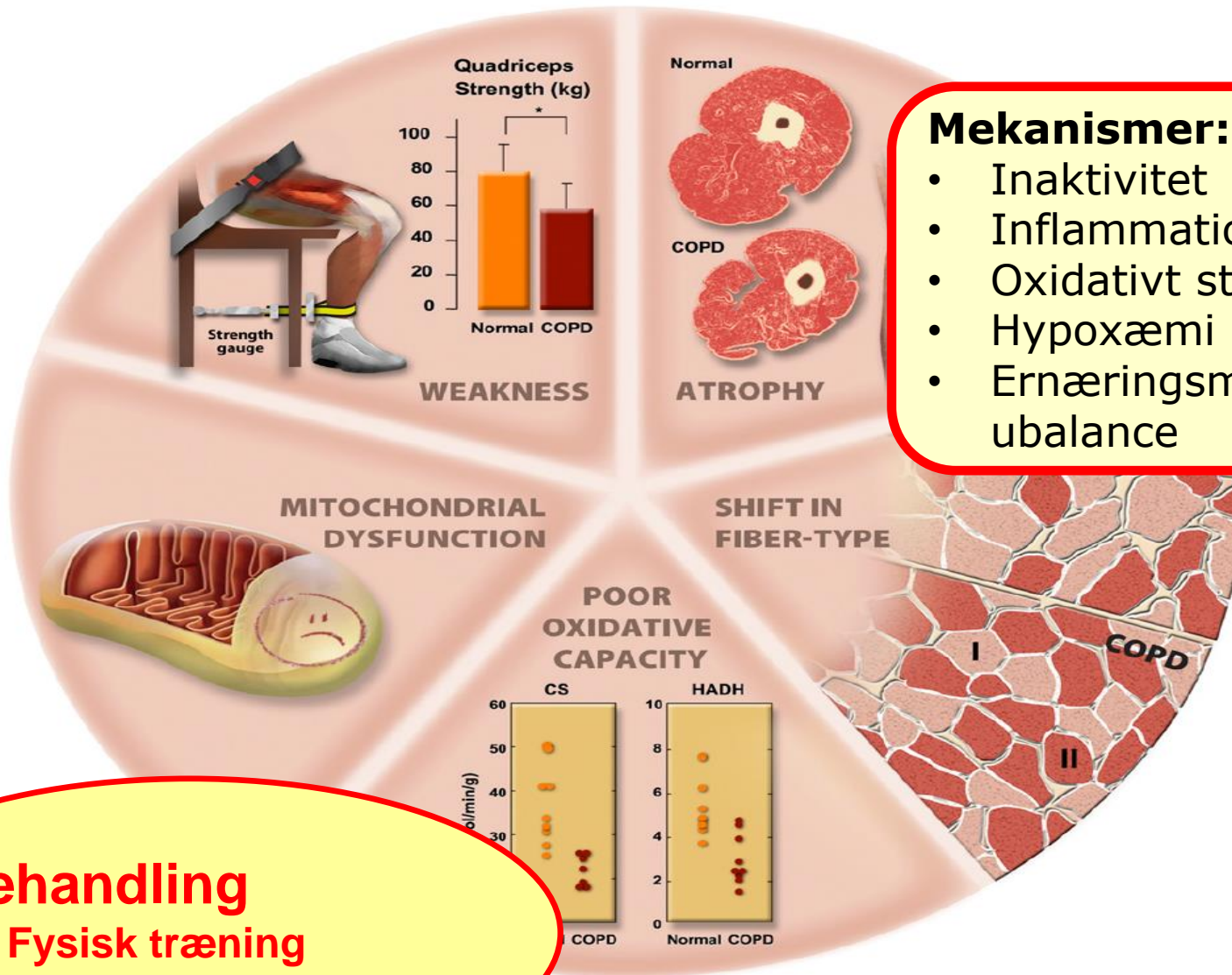
Svage muskler (Sacropeni) ses ofte ved KOL



Relateret til

- Dårlig mobilitet
- Dårlig overlevelse

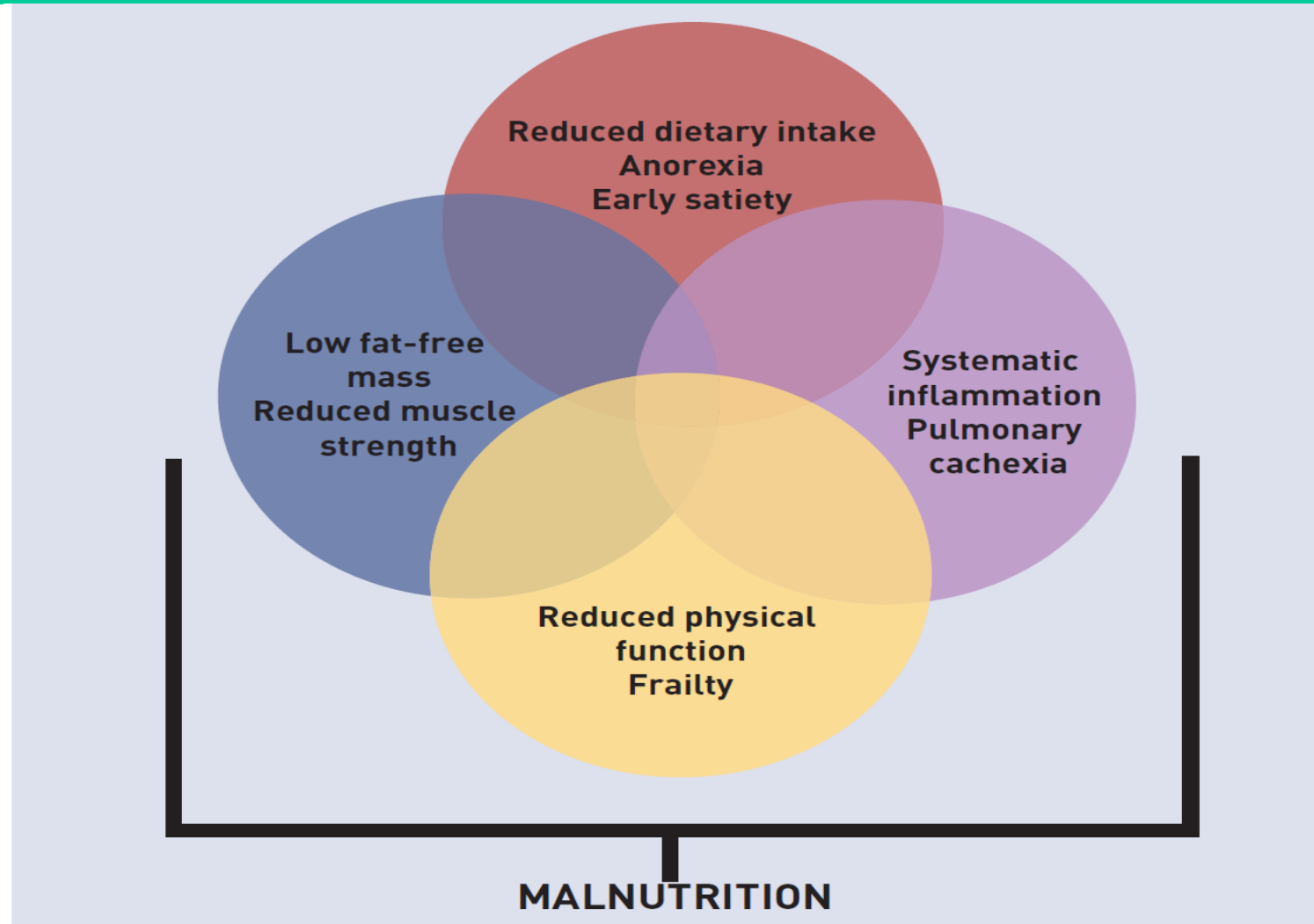
Strukturelle og fysiologiske forandringer ved KOL



- Mekanismer:**
- Inaktivitet
 - Inflammation
 - Oxidativt stress
 - Hypoxæmi
 - Ernæringsmæssig ubalance

- Behandling**
- Fysisk træning
 - Bedre ernæringstilstand

Ernæring og KOL



Ekstra fokus på ernæring ved

- **Eksacerbation**



- **Fysisk træning**



Interventioner

- **Erkende underernæring**
 - BMI vurdering indgår i KOL-årskontrol hos egen læge
 - Cave: overvægtige med nedsat muskelmasse
- **Forbedre ernæringsstatus**
 - Der er evidens for at intervention kan
 - Øge indtagelse af kalorier/protein
 - Bedre ernæringsstatus
 - Bedre funktionsniveau og livskvalitet
 - Evidensen stammer primært fra studier af supplement med proteinrige ernæringsdrikke