

ERNÆRINGSTILSTAND & CANCERRISIKO

Signe Borgquist
Lærestolsprofessor, ledende overlæge
Kræftafdelingen, AUH/Institut for Klinisk Medicin

GLOBESITY - OGSÅ I DANMARK

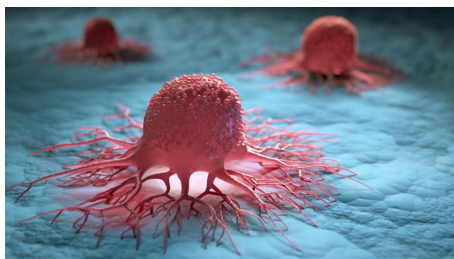
I DK: **53%** har overvægt
($BMI \geq 25 \text{ kg/m}^2$)

I DK: **18%** har svær overvægt
($BMI \geq 30 \text{ kg/m}^2$)

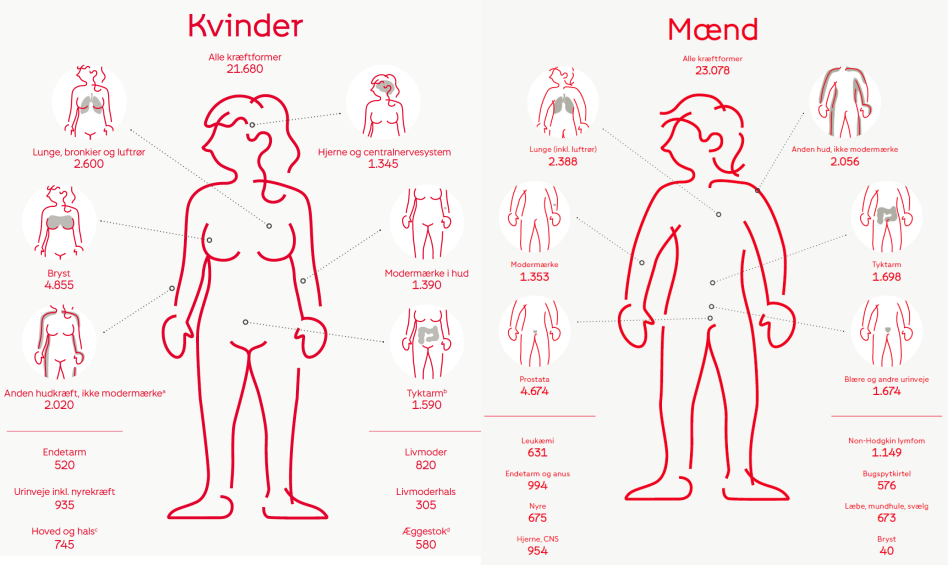
Overvægt forventes stige
til **66%** i år 2045 (DK)



KRÆFT I TAL



Hyppige kræftsygdomme hos kvinder – nye tilfælde i 2020



Danskere og kræft



339.000

danskere lever med eller efter kræft.

2 ud af 3

overlever kræft.



DSKE | SIGNE BORGQUIST
3 MAY 2024 | CHAIR CLINICAL PROFESSOR



Rygning er den største enkeltårsag til kræft.

Kræft er den hyppigste dødsårsag i Danmark.



Overvægt øger risikoen for mindst 13 kræftformer.



4 ud af 10

kræfttilfælde skyldes risikofaktorer, der kan forebygges.

Over

50%

af alle kræftpatienter oplever en eller flere senfølger af kræft.



Kræftens Bekæmpelse



Om overvægt og følgesygdomme

FORSKNINGSTEMA



Om (svær) overvægt og følgesygdomme og -tilstande

Overvægt og diverse følgesygdomme og -tilstande bliver tit nævnt i samme sætning, men sammenhængen er ikke altid helt ligetil. Derfor forsøger vi dette forskningstema at skabe et overblik.

Del:   

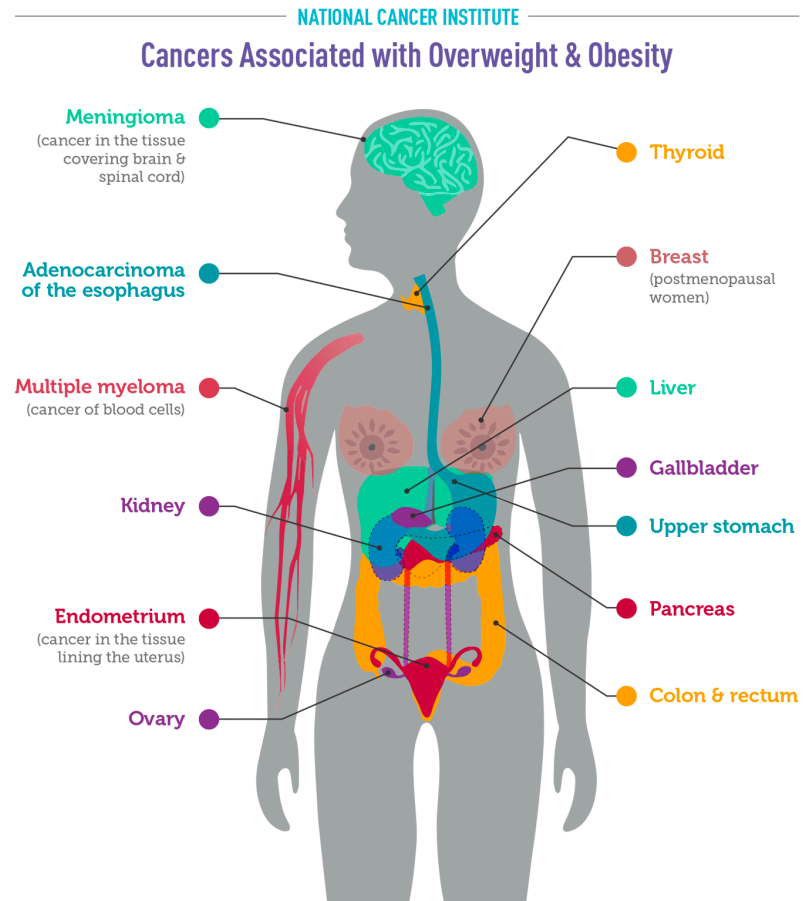
WHO angiver overvægt og svær overvægt som den femte største



OVERVÆGT OG KRÆFTTRISIKO

CARCINOGENESE v KRÆFT:

- Abdominal fedme
- Fedtvævs dysfunction
- Endogene hormone
 - Kønshormoner
 - Væksthormoner
- Kronisk inflammation
 - nedsat immunrespons

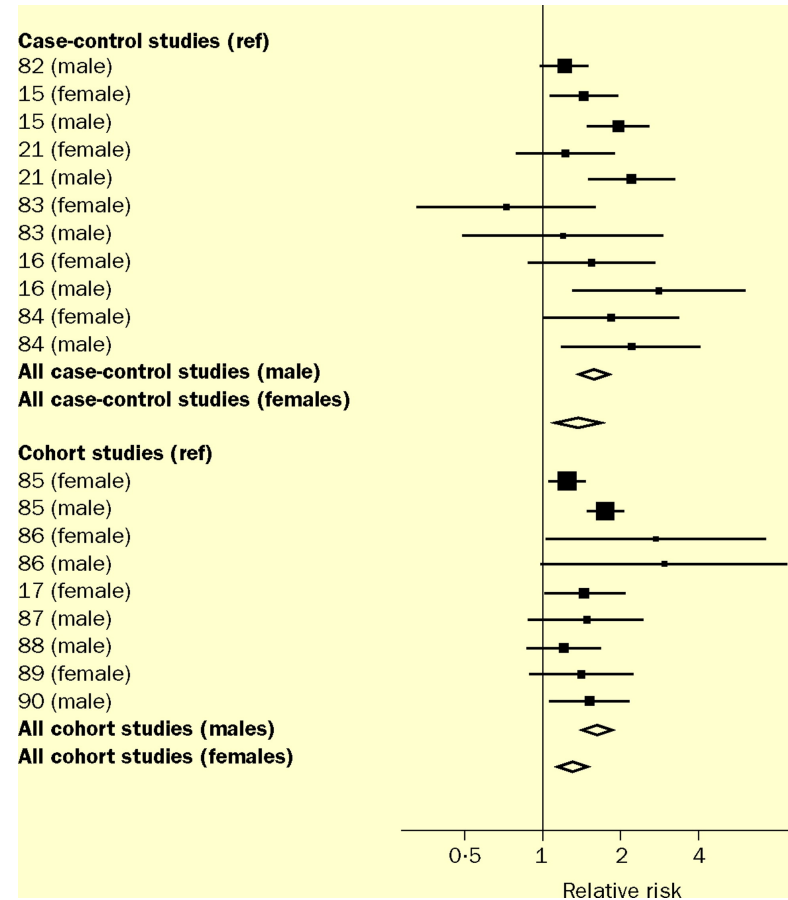


cancer.gov/obesity-fact-sheet
Adapted from Centers for Disease Control & Prevention

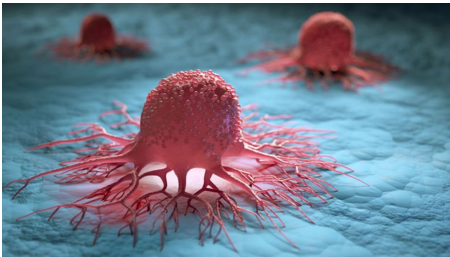
BMI & RISIKO TYKTARMSKRÆFT



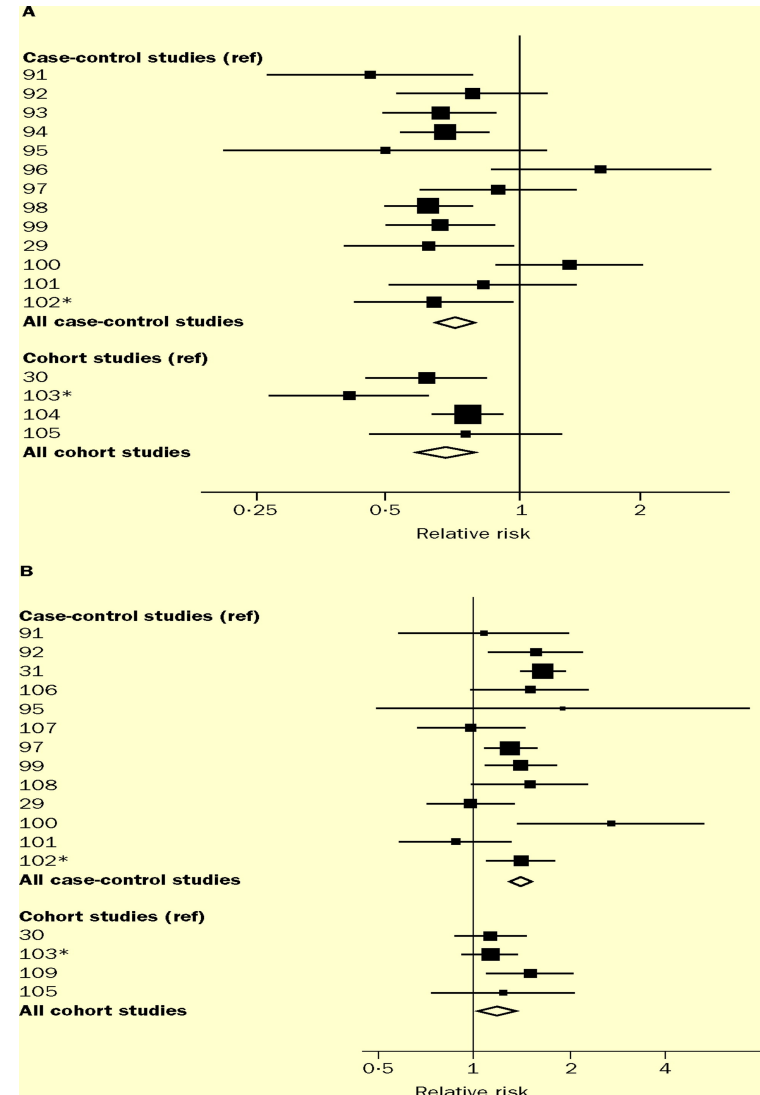
The Lancet Oncology 2002 3565-574 DOI: (10.1016/S1470-2045(02)00849-5)
Copyright © 2002 Elsevier Ltd [Terms and Conditions](#)



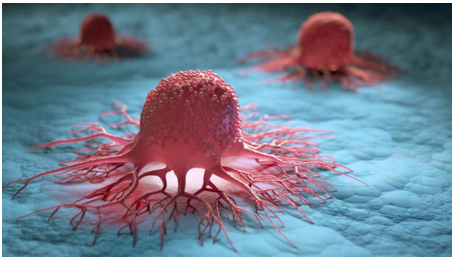
BMI & RISIKO BRYSTKRÆFT - PRE(A)/POST (B)



The Lancet Oncology 2002 3565-574 DOI: (10.1016/S1470-2045(02)00849-5)
Copyright © 2002 Elsevier Ltd [Terms and Conditions](#)



KRÆFTRISIKO & KØN



Cancer Cell

Report

Adiposity and sex-specific cancer risk

Mathias Rask-Andersen,^{1,2,*} Emma Ivansson,¹ Julia Höglund,¹ Weronica E. Ek,¹ Torgny Karlsson,¹ and Åsa Johansson^{1,*}

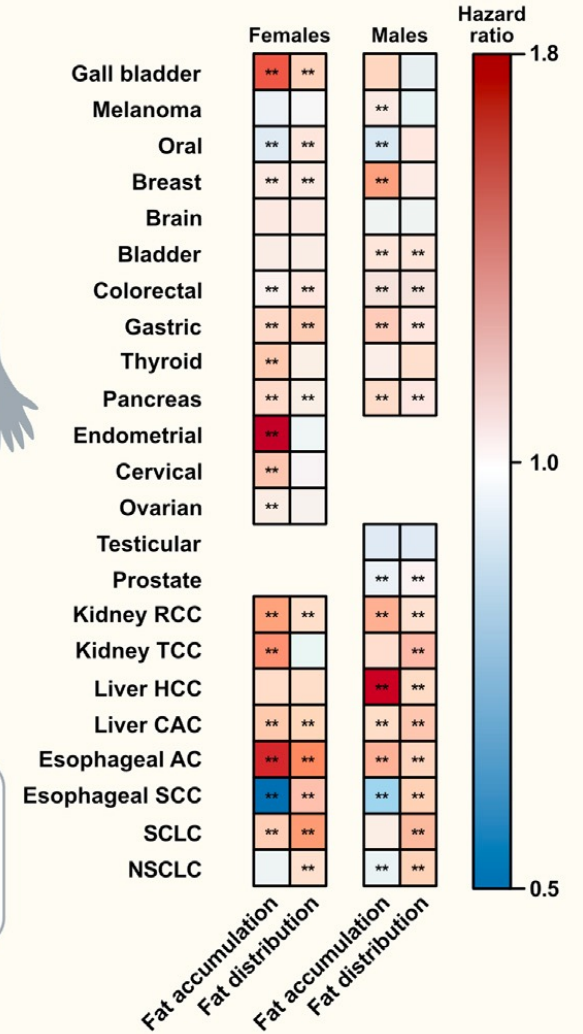
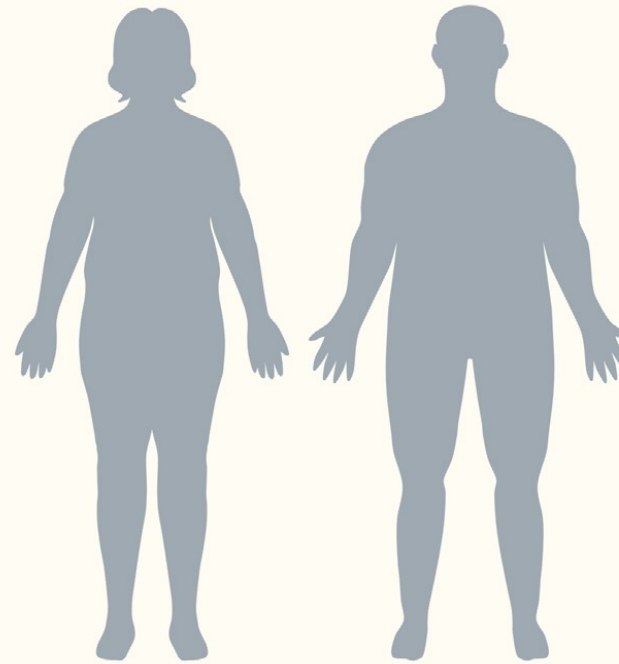
¹Department of Immunology, Genetics and Pathology, Science for Life Laboratory, Uppsala University, Box 256, 751 05 Uppsala, Sweden

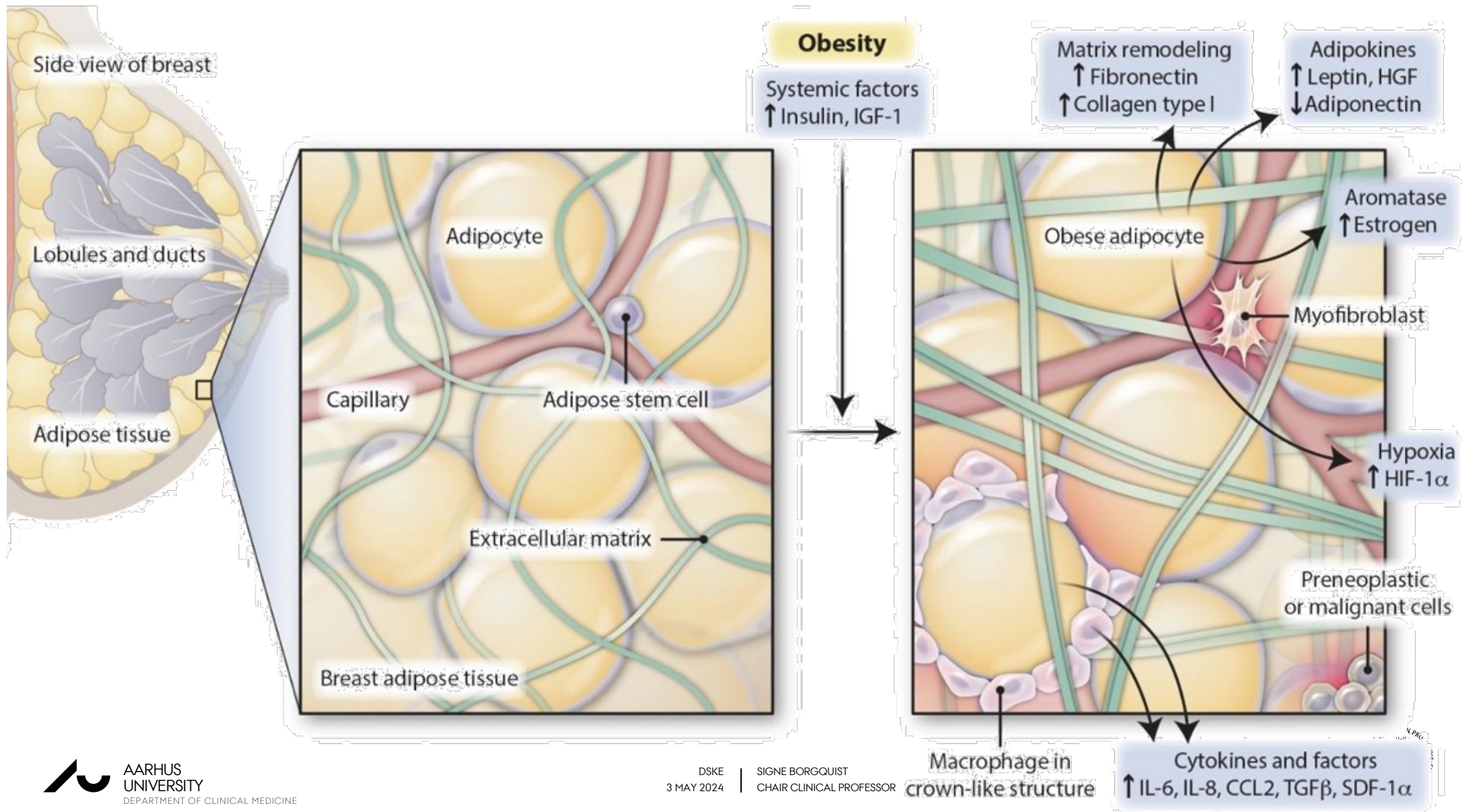
²Lead contact

*Correspondence: mathias.rask-andersen@igp.uu.se (M.R.-A.), asa.johansson@igp.uu.se (Å.J.)

<https://doi.org/10.1016/j.ccell.2023.05.010>

Heterogenous effects of adiposity on cancer risk





OBE CARE – OBESITY & CANCER RESEARCH



OBE CARE



OBE CARE
OBESITY AND CANCER RESEARCH

[OM OBE CARE](#) [FORSKNINGSOMRÅDER](#) [NYHEDER](#) [KOMMENDE BEGIVENHEDER](#) [NYTTIGE LINKS](#) [KONTAKT](#)

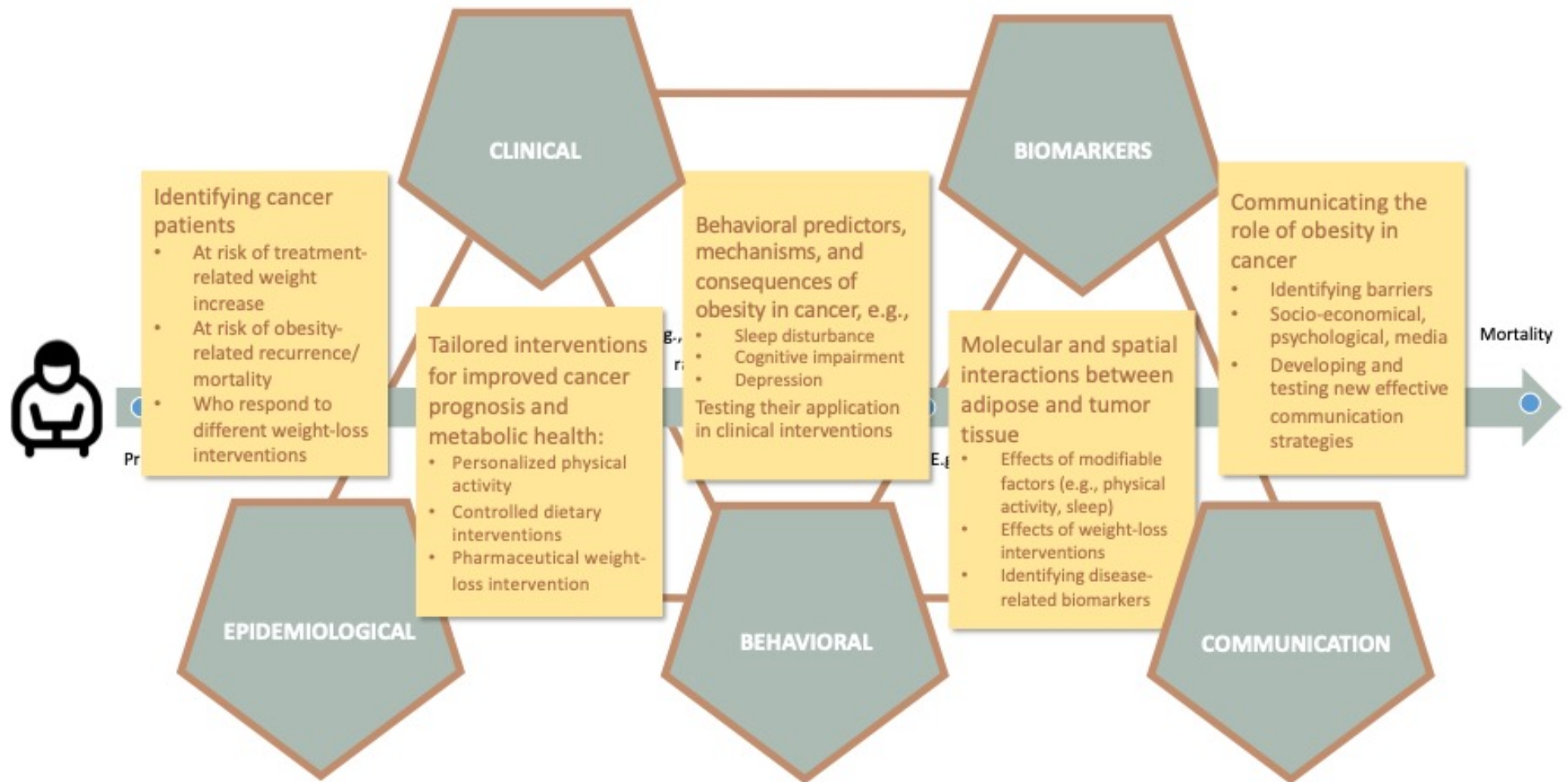
OBE CARE

FORSKNING I OVERVÆGT OG KRÆFT

SHARING. KNOWLEDGE. RESEARCH. NETWORK.

LÆS MERE







<https://cancer.dk/> - <https://www.cancer.dk/fakta-kraeft/aarsager/overvaegt/>
<https://obecare.dk/>
<https://www.ncfo.dk/>