



Ernæringsindsats i Roskilde Kommune

Klinisk diætist Camilla Morre Nørgaard (camillamn@roskilde.dk)

Klinisk diætist Tina Bossow (tinabos@roskilde.dk)



ROSKILDE
KOMMUNE

Opstarten

Juni 2014: 1 klinisk diætist + 1 ernæringskonsulent (projektansat)

Tidlig opsporing af underernæring:

- Kompetenceløft af personalet
- Implementere EVS
- Optimere ernæringsindsatsen
- Ressourceperson for ernæring
- Ernæringsnøglepersoner
- Ernæringsterapi
- Nøgletal/effektmål

Juni 2016: + 1 diætist

Oktober 2016: + 4 diætister



Roskilde Kommunes diætister



Diætister på plejecentrene (ernæringsteam)



Diætist rehabiliteringscentrene



Diætist i HTSH



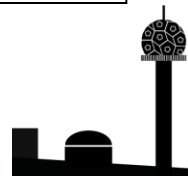
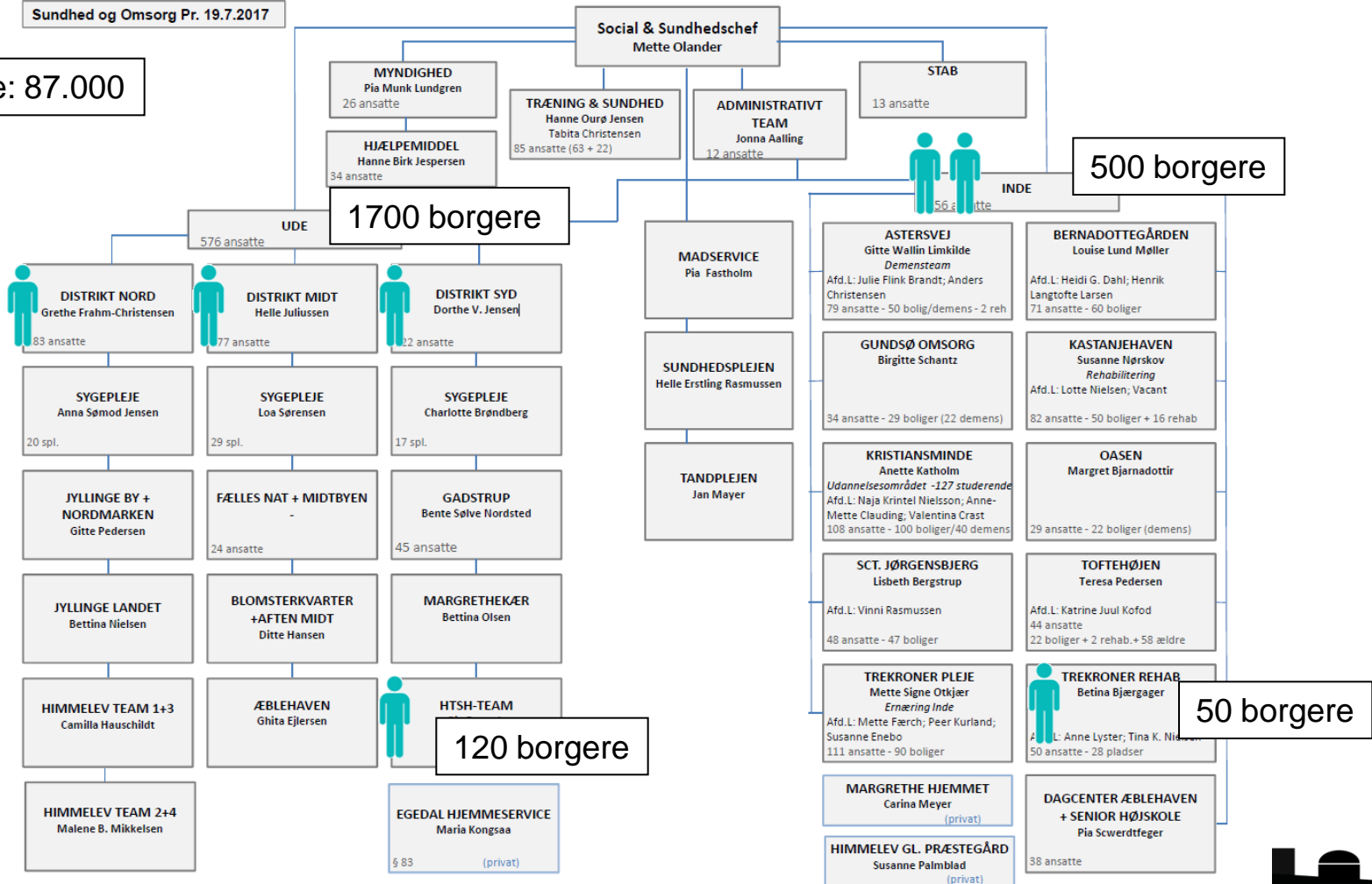
Diætister i hjemmeplejen distrikt Nord, syd, midt



Diætist på Sundhedscenteret (3 med ernæringsfaglig baggrund)



Indbyggere: 87.000



Fordele og ulemper

Fordele:

- Synlighed/tilgængelighed
- tværfaglig indsats
- større fokus på ernæring i borgerforløb.

Ulemper:

- Alene fagperson i hverdagen
- hver vores leder
- begrænset tid til netværksmøder



Ernæringsteam



Diætister (dækker plejecentre)



Klinikassistent (dækker alle borgere)



Ergoterapeut med speciale i dysfagi (dækker alle borgere)



Ernæringsteam

Arbejdsopgaver – diætister:

- Ernæringsmøder
- Individuelle borgerforløb
- Udarbejdelse/kvalitetssikring af fx instrukser og vejledninger
- Undervisning/sidemandsoplæring af personale
- Afholdelse af temadage for sosu-elever i kommunen
- Tværfaglige koordineringsmøder og triagemøder (efter behov)

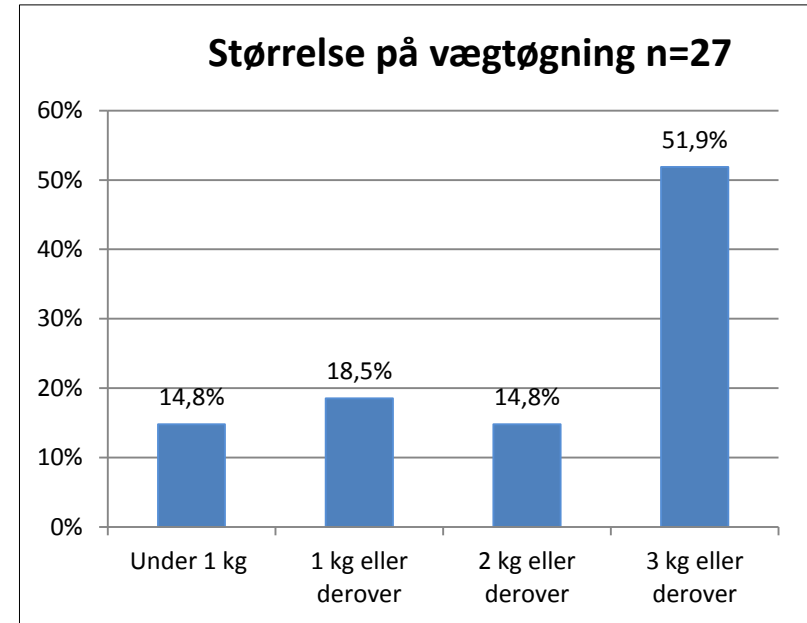
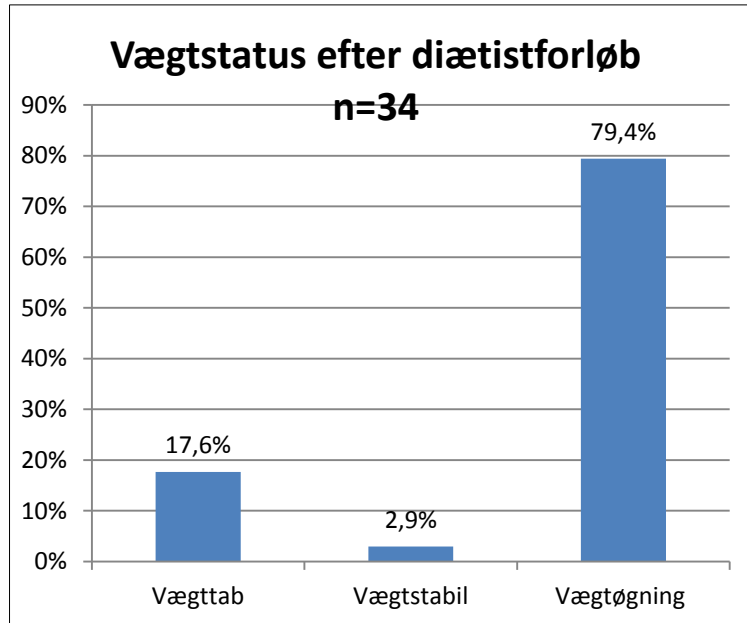


Ernæringsmøder

- Tidlig opsporing af uplanlagt vægttab, dysfagi og dårlig mundhygiejne
- Ernæringsvurdering (EVS)
- Månedlig vejning/ugentlig vejning
- Triagering
- Oprettelse og dokumentation i fokusområder
- Kostformer (konsistenser) og madbestilling
- Tværfagligt samarbejde og sparring
- Foregår hver 2.-3. måned



Effektmål individuelle forløb, okt. 2016 – nov. 2017



The multidisciplinary efforts for the elderly with dysphagia



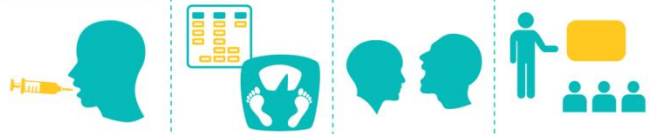
NUTRITION UNIT



FOCUS ON



MATERIAL & METHODS



Occupational therapy: Volume Viscosity Swallow Test (V-VST).

Nutrition: Systematic weighing and weight development and the use of a nutritional assessment scheme (EVS)

Oral care: Systematic screening

Education and supervision of nursing staff and guidance of elderly.

RESULTS

126 referrals on suspicion of dysphagia observed in the period from 1st March 2015 to 1st april 2016. **Thereof 84 have dysphagia.**

Of 84 elderly with dysphagia living in nursing home or receiving homecare **34 have had unplanned weight loss.**

Of 42 elderly with dysphagia living in nursing home **37 have insufficient oral hygiene** and needs dental care.

Of 42 elderly with dysphagia living in nursing homes **17 elderly have had unplanned weight loss** and insufficient oral hygiene and needs dental care.



Sundhed og Ældre
Ernæringsenheden

Christina Emborg
Occupational Therapist
Christinaem@roskilde.dk

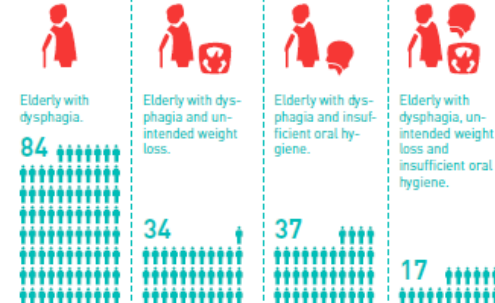
Merete Valentius
Dental Hygienist
Mereteva@roskilde.dk

Maja Steamer
Bachelor in Nutrition and Health
Majast@roskilde.dk

Tina Bossow
Clinical Dietitian
Tinabos@roskilde.dk

A follow-up intervention in elderly diagnosed with dysphagia

SUBGROUPS BASED ON PRIMARY INTERVENTION



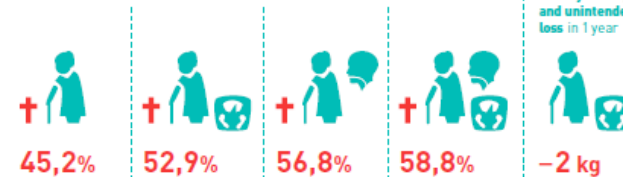
MATERIAL & METHODS

Audit. Weight status: the follow-up is divided into five periods of time. **Mortality:** the follow-up period is one year.



RESULTS

Mortality among elderly with dysphagia in 1 year



Weight status among elderly with dysphagia and unintended weight loss in 1 year



Rehabiliteringscentre

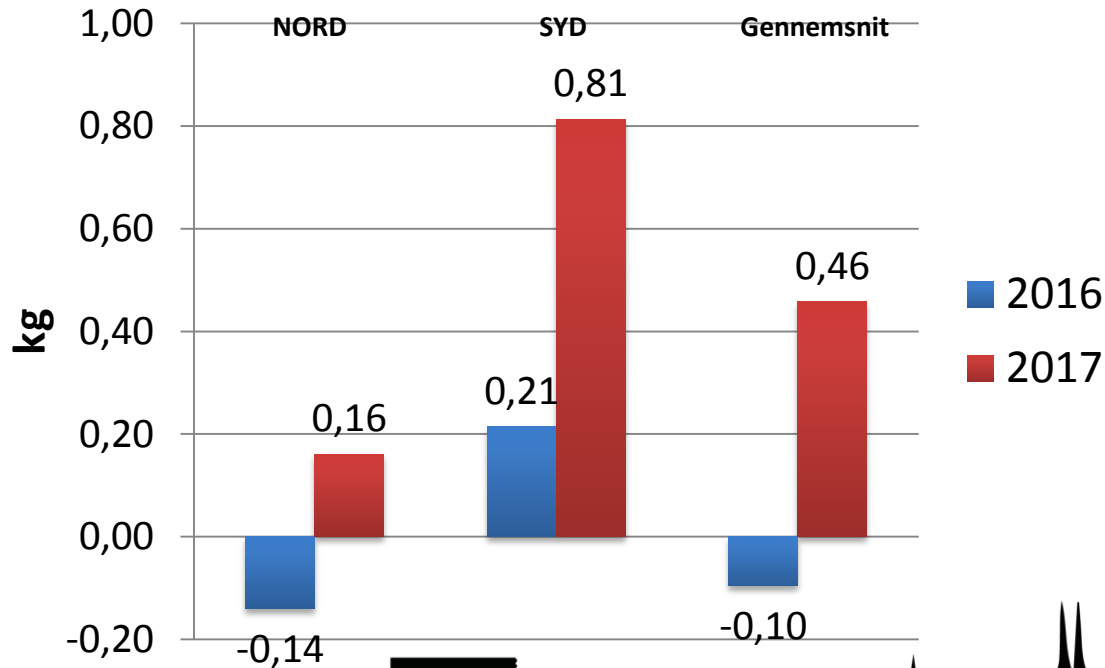
Arbejdsopgaver:

- Tilgængelighed af klinisk diætist
- Ugentlig status på alle borgere ift.:
 - Vejning, vægtudvikling, EVS, fokusområde, effektmål
- Individuel ernæringsterapi og diætbehandling
- Måltidsvært
- Tæt tværfagligt samarbejde med ergo, fys, ass, spl. og køkken
- Deltagelse på tværfaglige koordineringsmøder og triagemøder
- Undervisning af personale



Effektmål, 2016 vs. jan-okt 2017

Vægtudvikling på rehabiliteringsforløb , Trekroner

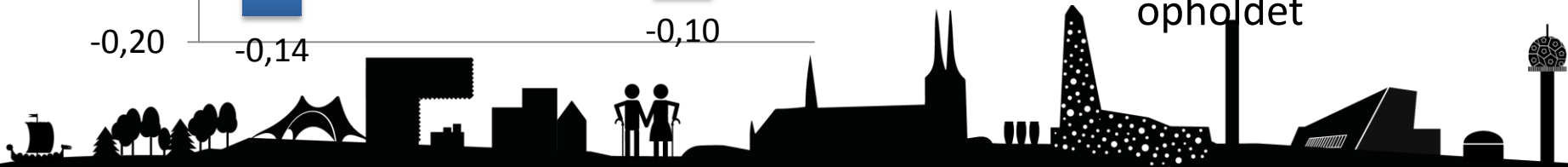


N 2016: 96

N 2017: 132

Eksklusionskriterier:

- Terminale
- Mors
- > 90 kg
- 1 vægtmåling
- Indlagt under opholdet



HTSH/Hjemmeplejedistrikterne

Arbejdsopgaver:

- Individuelle borgerforløb i eget hjem
- Undervisning af personale – hjælper, assistenter, sygeplejersker
- Deltagelse på tværfaglige koordineringsmøder og triagemøder
- Kostformer (konsistenser), madbestilling og bindeled mellem hjem og Det Danske Madhus
- Netværksmøder (diætister)



Det tværfaglige koordineringsmøde

- Gennemgang af borgerens rehabiliteringsplan
- Tværfagligt samarbejde og sparring ift. borgerens rehabiliteringsmål
 - SMARTE-mål
- Diætistens opgave:
 - Ernæringsvurdering (EVS)
 - Månedlig vejning/ugentlig vejning
 - Fokusområde for ernæringsindsats
- Foregår hver uge i hvert team



Effekt af den tværfaglige indsats

- Dybdegående kendskab til hinandens fagområder
- Borgernes sygdomstegn opdages langt tidligere
- Borgerne får en mere komplet behandling og ernæringsindsatsen er mere tværfaglig
- Mere tværfagligt fokus til fx ernæringsmøder, i undervisning, ved sidemandsoplæring, ved individuelle borgerforløb, i køkkenerne



A + B + C = aspirationspneumoni

A Dårlig mundhygiejne, kolonisering af respiratoriske patogener

Screening
Vejledning/undervisning i korrekt tandbørstning

B Forringet synkesikkerhed, aspiration, forringet hosterefleks

Systematisk screening for dysfagi (V-VST)
Mad og væske tilpasses til rigtig konsistens

C

Skrøbelige sårbare ældre, fejlnæring, nedsat immunforsvar

Vejledning/undervisning af ernæringsnøglepersoner

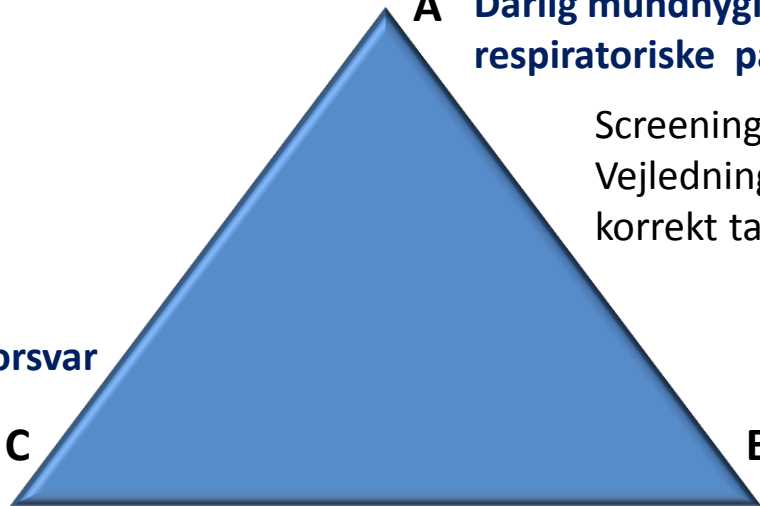
Systematisk vejning og screening (EVS)

Fokusområder (handling)

Tilpasning af mad (energitæt kost)

Mellemmåltider

Ernæringsterapi



Tværasektorielt samarbejde

Sundhedscenteret:

- Tværkommunalt samarbejde med 7 omkringliggende kommuner ift. forløbsprogrammer samt borgerforløb

Kommunale diætister indenfor ældreområdet:

- ERFA-grupper for diætister som beskæftiger sig med ældre x2 årligt
- ERFA-gruppe for kommunale diætister x4 årligt



Tværasektorielt samarbejde

Hospitalsdiætisterne:

- Etableret kontakt til diætister i Region Sjælland
- Igangværende proces ift. tværasektorielle borgerforløb





Spørgsmål

