

Sygdomsrelateret underernæring i Danmark – forekomst på hospitaler og i primærsektor

Mette Holst

Professor, Forskningsleder, PhD

Center for Ernæring og Tarmsvigt, Aalborg Universitetshospital
og Klinisk Institut, Aalborg Universitet



AALBORG UNIVERSITETSHOSPITAL
– i gode hænder



AALBORG UNIVERSITET



Data beror på

- Eksempler fra udvalgte publicerede artikler indenfor 4 år og publikationer på vej (data tilgængelige)
- Estimer fra kvalitetsudviklingsprojekter



Hospitalsindlagte patienter

	Population	Antal	% i NRS-2002 ernæringsrisiko	Outcomes
Herlev UH, 2019	Alle voksne ≥ 4 dg – ICU, akut, føde og palliation	197	63	30 dages + genindl. + død
Aalborg UH, 2021-2022	Alle voksne – ICU, og føde	318	53	30 + 90 dage + genindl. + død
Århus UH	Neuroendokrine tumorer	186	38	Nedsat funktion og NIS
Århus UH	Medicinske patienter	817	60	
Hvidovre UH	Medicinske patienter ≥ 65	128	59	(Funktion)
Aalborg UH	Akut modtageafdeling ≥ 65	334	49	Død ≤ 3 mdr

Ambulante patienter

	Population	Antal	% uplanlagt vægttab \geq 2-3 mdr	Outcomes
Aalborg UH	Med + Kir. Gas; Hæma; Lunge; Infektions	713	26 (min. 2 kg)	
Aalborg UH	KOL	187	14.3 (5%)	1 år. Indlæggelser + 5 dage; Exacerbationer; Livskvalitet 😞
Aalborg UH	Lungefibrose	91 (98)	12 (10) (min 2 kg)	1 år Indlæggelser Død Livskvalitet 😞
Aalborg UH	Onko. Ikke småcellet lungekræft	120	32.2 (5%)	

Mikkelsen S et al. Clinical Nutrition ESPEN, 2020
 Jensen B.D et al. AM JOUR RES MED SCI, 2021 VOL 6,
 Østergaard T et al. Am J Nur & Pract. 2019; 2(2):
 Holst M et al. (2019) J Nurs Stud Patient Care, 1(1):
 Professionals' Perspectives on Nutritional Practice. J Nurs Stud Patient Care,
 Holm M et al. Nutrition (2020)
 Holst M et al. Int. Jour. Food Sci. and Nutr Res. 1002. (2019)
 Christensen T et al. Clinical Nutrition ESPEN 49 (2022)

Borgere på plejehjem

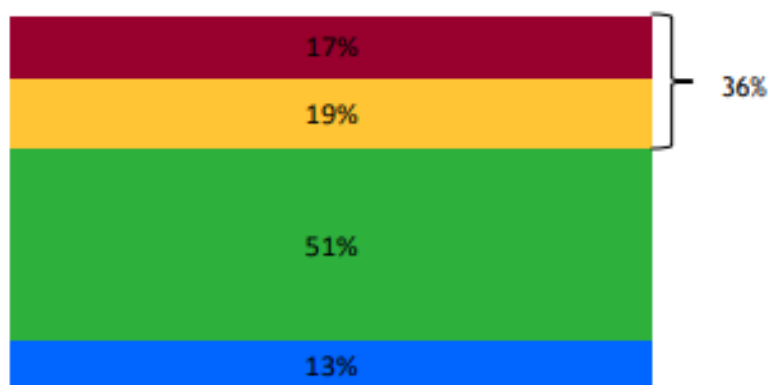
Ernæringscreening på plejecentre	
Erfaringer fra pilotprojekt og fremtidig implementeringsmodel. Løvdalen og Humlehaven, Arresø Plejecenter. Halsnæs Kommune	
Population: Beboere på	N=110
Beboere i ernæringsrisiko ved EVS (uplanlagt vægttab), %	61 (68)
Antal beboere med 0 indsatsmål	48
Antal beboere med 1 indsatsmål	38
Antal beboere med mindst 2 indsatsmål	24
Antal beboere med 1 handleanvisning	35
Antal beboere med mindst 2 handleanvisninger	24
Beboere med tegn til dysfagi/ Ergoterapeut involveret	22/15
Beboere med dårlig tandstatus/ tandplejer involveret	16/9
Behov for hjælp til at spise / + ergoterapeut	37/20

Hjemmeplejen/ hjemmesygeplejen

Datagrundlag: 260 ernæringsscreeninger blandt borgere ≥ 65 år i Københavns Kommune, som modtager hjemmepleje eller hjemmesygepleje

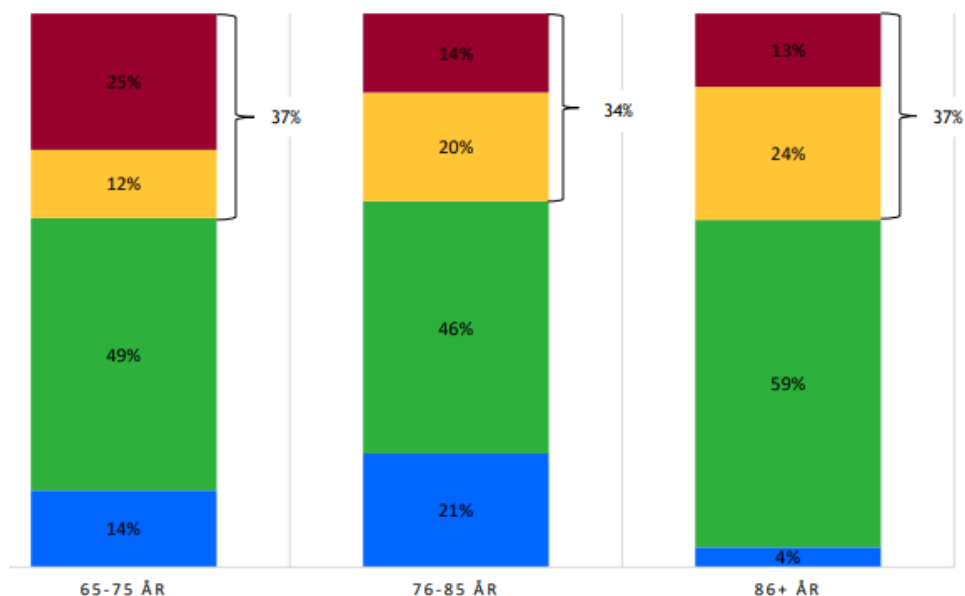
FORDELING AF SCREENINGSRESULTATER

■ Overvægt og ingen risiko ■ Ingen risiko ■ Risiko ■ Høj risiko



SCREENINGSRESULTATER FORDELT PÅ ALDER

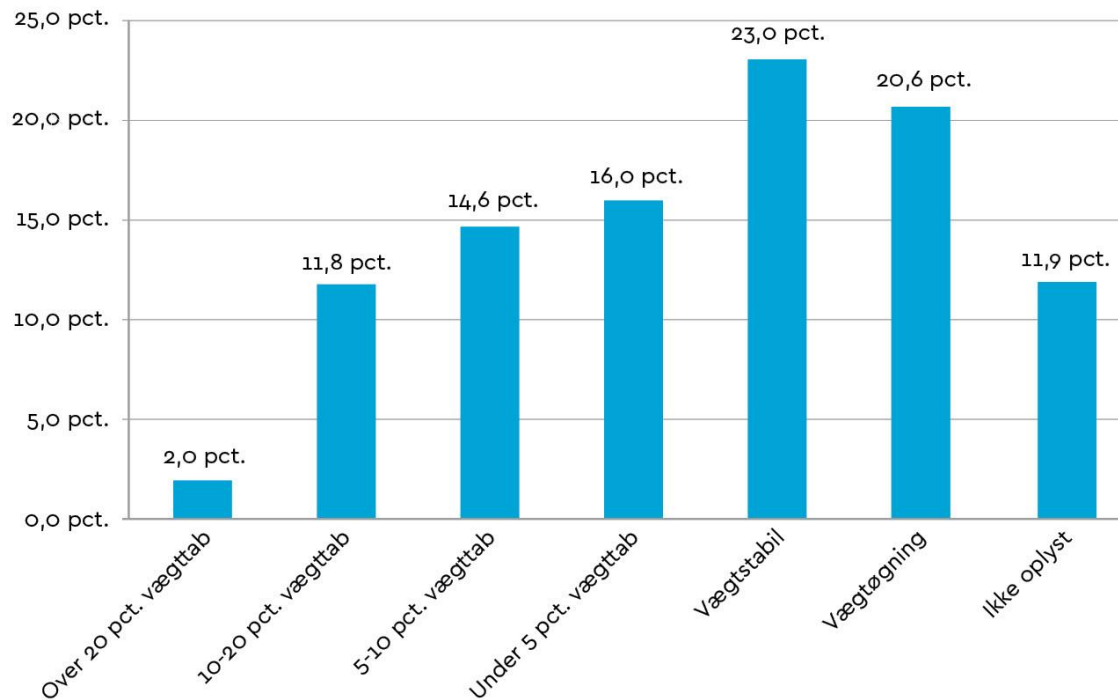
■ Overvægt og ingen risiko ■ Ingen risiko ■ Risiko ■ Høj risiko



Kræft-Rehabilitering

Center for Kræft og Sundhed København (CKSK). 34 pct. af de borgere, som i 2018 deltog i et forløb i centeret, havde behov for diætvejledning

Figur 1. Vægtudvikling



Vægtudvikling over de sidste seks måneder ved forløbsstart for borgere, der påbegyndte rehabiliteringsforløb i CKSK i 2018. Andel i pct. (n=848).

KOL-Rehabilitering

Kommuner

KOL Rehabilitering i fem kommuner

Kontakt: Mette Holst, Forskningsleder for Klinisk Ernæring, PhD. Aalborg Universitetshospital. mette.holst@rn.dk eller Anne Marie Beck. Docent, PhD, UCN København. AMBE@kp.dk

2017. N= 79 Har haft uplanlagt vægttab siden de fik KOL-diagnosen, %	22
2021 N= 98 Har haft uplanlagt vægttab siden de fik KOL-diagnosen, %	21
Har haft uplanlagt vægttab indenfor de seneste 3 måneder,%	15

Ernæringsindsats blandt KOL-patienter i kommunal rehabilitering er der forbedringspotentiale? Birte Grønfeldt Jørgensen, et al..

Diætisten nr. 159. Juni 2019

Almen praksis

	Population	Antal	% uplanlagt vægttab \geq 2-3 mdr
Bjergby	Alle > 70 år	234	17.5% (2 Kg)
5 Nordjyske praksis	Alle	1087	14.2 (2Kg)

Jensen S A, et al. Nutritional impact symptoms evoking unintended weight loss among elderly patients in general practice. *Int Clin Med Therp.* 2018;1(1):2

Mikkelsen S et al. Malnutrition measured by unintended weight loss among patients in general practice. *Nutrition.* 2022 Apr;96:111554.

Vi savner data for

- Boenheder for yngre handikappede og børn
- Sygeplejeklinikker
- Borgere i aflastning på plejehjem
- Overgange mellem sektorer
- Psykiatrien

Og offentlige puljer til at undersøge forekomst og konsekvenser for ernæringsproblemer (over- og underernæring) i disse omgivelser

Vi savner muligheder for

- I tilstrækkelig grad at implementere og kvalitetssikre "God ernæringspraksis anno 2022"

Tak fordi I lyttede

