

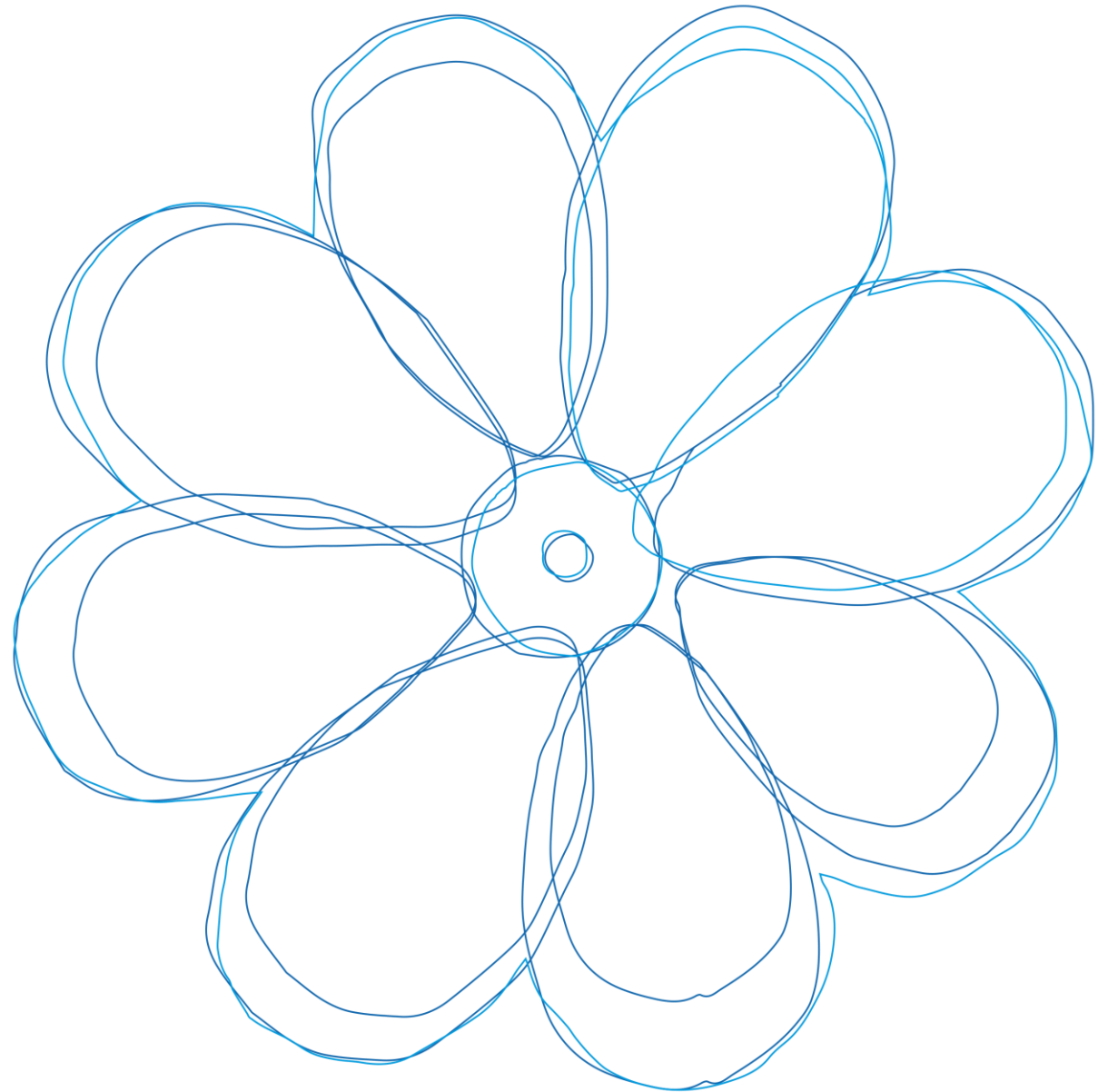
Lungesygdomme og underernæring



Lungeforeningen
Sundere lunger livet igennem

Hvem jeg og hvem repræsenterer vi?

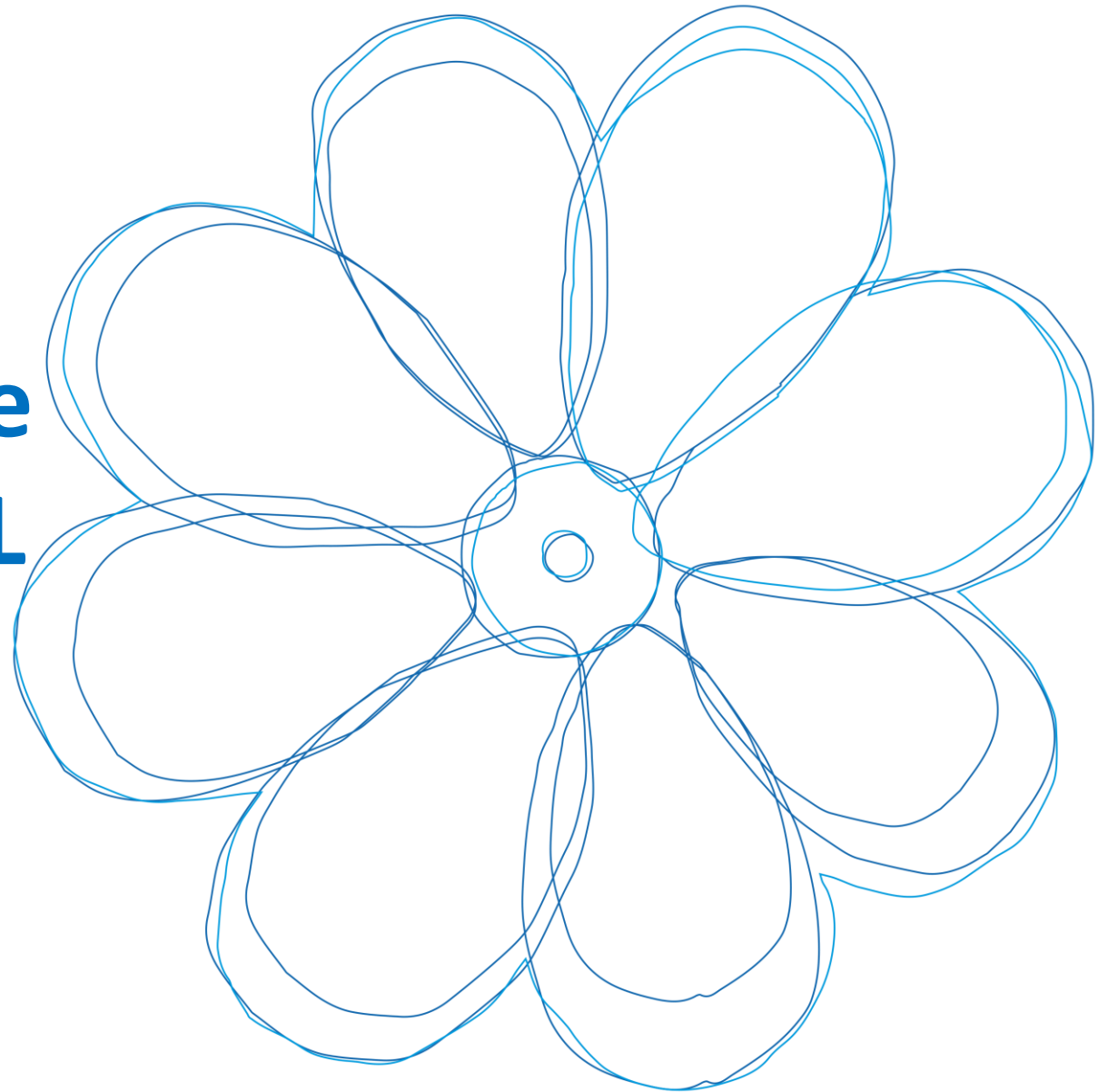
www.lunge.dk



Lungeforeningen 

Det underernærede menneske med KOL

www.lunge.dk



Lungeforeningen 

Hvorfor snakke ernæring?

- Det antages, at ca. 430.000 danskere lever med sygdommen, hvoraf 50.000 har den i svær eller meget svær grad(9)
- Danmark har den højeste dødelighed af KOL i EU, og risikoen for at dø under indlæggelse er 7 % og 25 % i det efterfølgende år(9)
- Underernæring optræder hyppigt
- Indlagte mellem 30 % til 60 %
- Ambulante mellem 10 % til 45 % (3, 8).
- Underernæring ses i stigende omfang og alvorlighed blandt patienter med svær eller meget svær KOL (1, 2)

Det handler om liv og død

- Underernæring øger risikoen for død betydeligt(2, 5)
- Vægtøgning øger overlevelse (6).
- Optimale (BMI) for patienter med KOL er 25-30, og at mortaliteten stiger, når BMI er mindre end 25(4).
- Patienter der taber muskelmasse, oplever forringet funktionsniveau med nedsat fysisk kapacitet, reduceret udholdenhed og åndenød ved anstrengelse(7).

Erfaringer fra Lungeforeningen

- Mange oplever ikke at ernæringen er vigtig
- Mangler konkrete handlemuligheder
- Abstrakt
- Tvivl om hvem der har og tager ansvaret
- Lav viden om kostens betydning
- "Tag jer bare af nogen andre"
- 1000 ting at huske på i hverdagen
- Hyppige infektioner og exacerbationer

Nedsat appetit

- Svært at spise og trække vejret samtidigt
- Bliver forpustet af at spise
- Dårlige tænder
- Synkebesvær
- Næsen løber
- Kvalme og mundtørhed pga. medicin
- Sår i mund eller smerter i svælg
- Hurtig mæthedsfornemmelse
- Træthed – orker ikke at lave mad
- Tristhed og depression
- Madens konsistens er forkert
- Mad og drikke smager forkert
- Lugt af mad er ubehagelig
- Der mangler selskab under måltiderne, ensomhed
- Hyppige infektioner
- Medicin

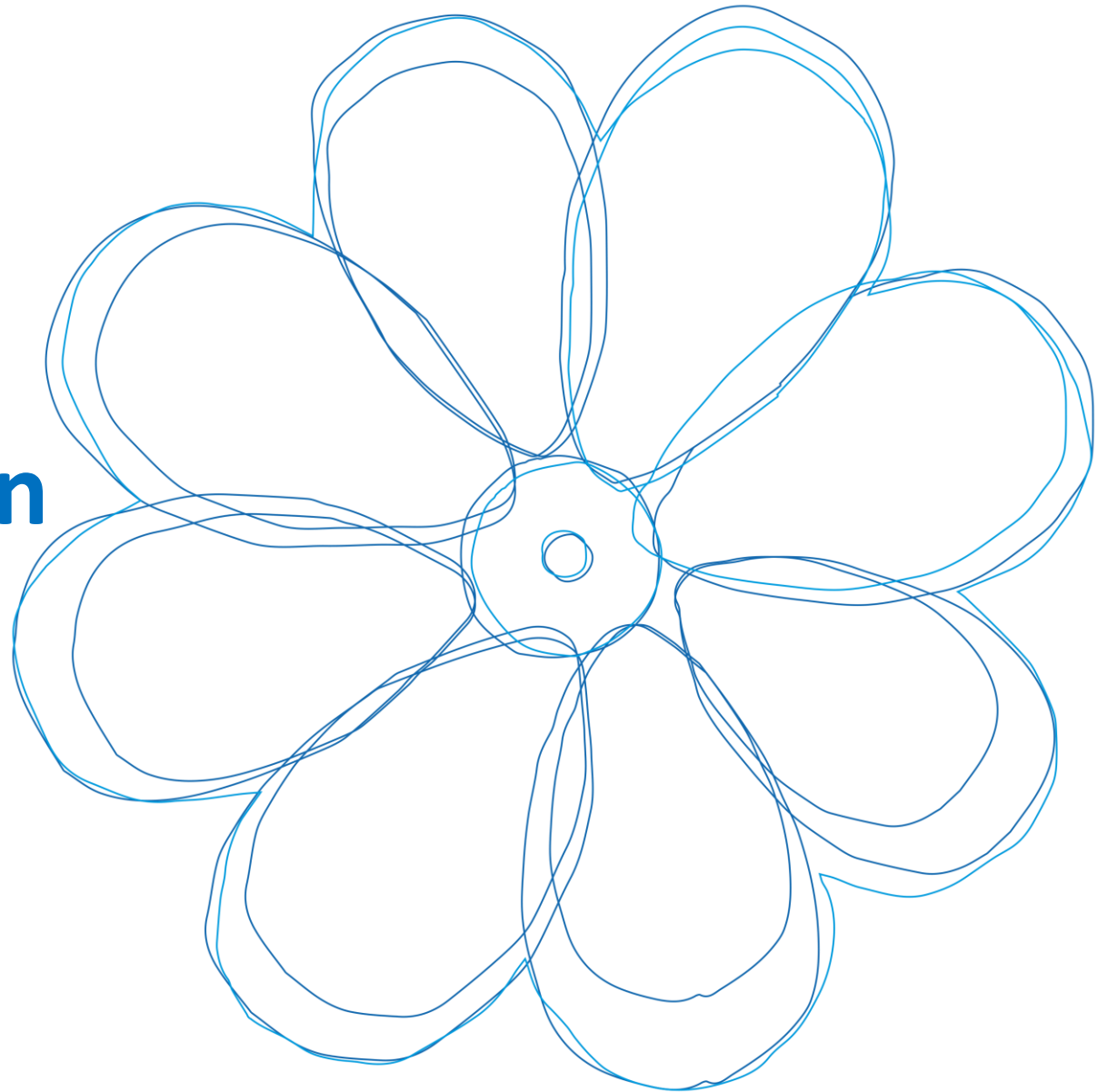
Resultater fra GAK – Gå aldrig KOL

- 5 kommuner
- Styrket tværfagligt arbejde
- Hver deltager fik 3 timers bistand af diætist/ernæringsfaglig
- Understøttende materialer
- Ernæringsdrikke

- Follow up – Fortsat interesse og fokus!

**Tak for
opmærksomheden**

www.lunge.dk



Lungeforeningen 

Kilder

- 1) Schols AM, Soeters PB, Dingemans AM, Mostert R, Frantzen PJ, Wouters EF. Prevalence and characteristics of nutritional depletion in patients with stable COPD eligible for pulmonary rehabilitation. *Am Rev Respir Dis.* 1993 May;147(5):1151–6.
- 2) Vestbo J, Prescott E, Almdal T, Dahl M, Nordestgaard BG, Andersen T, et al. Body mass, fat-free body mass, and prognosis in patients with chronic obstructive pulmonary disease from a random population sample: findings from the Copenhagen City Heart Study. *Am J Respir Crit Care Med.* 2006 Jan 1;173(1):79–83
- 3) Vermeeren MAP, Creutzberg EC, Schols AMWJ, Postma DS, Pieters WR, Roldaan AC, et al. Prevalence of nutritional depletion in a large out-patient population of patients with COPD. *Respir Med.* 2006 Aug;100(8):1349–55
- 4) 32. Landbo C, Prescott E, Lange P, Vestbo J, Almdal TP. Prognostic value of nutritional status in chronic obstructive pulmonary disease. *Am J Respir Crit Care Med.* 1999 Dec;160(6):1856–61.
- 5) 34. Schols AM, Slangen J, Volovics L, Wouters EF. Weight loss is a reversible factor in the prognosis of chronic obstructive pulmonary disease. *Am J Respir Crit Care Med.* 1998 Jun;157(6 Pt 1):1791–7.
- 6) Grönberg AM, Slinde F, Engström C-P, Hulthén L, Larsson S. Dietary problems in patients with severe chronic obstructive pulmonary disease. *J Hum Nutr Diet Off J Br Diet Assoc.* 2005 Dec;18(6):445–52.
- 7) Wouters EFM. Chronic obstructive pulmonary disease. 5: systemic effects of COPD. *Thorax.* 2002 Dec;57(12):1067–70.
- 8) Engelen MP, Schols AM, Baken WC, Wesseling GJ, Wouters EF. Nutritional depletion in relation to respiratory and peripheral skeletal muscle function in out-patients with COPD. *Eur Respir J.* 1994 Oct;7(10):1793–7.
- 9) Danmarks lungeforening. Nøgletal om lunger [Internet]. Nøgletal om Lunger. 2014 [cited 2014 Jan 3]. Available from: <http://www.lunge.dk/noegletal-om-lunger>