

# Diætbehandling ved dysfagi

**Annette Thurøe**  
**Klinisk diætist**  
**OUH**



# Agenda

- Patientgruppen
- Diætvejledningen
- Kosttyper med modificeret konsistens
- Væske og fortykkelse

# Patienter med dysfagi

- Apopleksi
- Amyotrofisk lateral sclerose
- Parkinson sygdom
- Hoved/hals cancer
- Demens
- Cerebral parese

# Diætvejledning

- **Ernæringsvurdering**

- Mad anamnese; nedsat indtag af mad, ensidig valg af madvarer.
- Vægt / vægtudvikling; utilsigtet vægttab, tab af muskelmasse.
- Patients oplevelser; ikke kræfter til at lave mad, tager længere tid at spise, det at spise sammen med andre.
- Undersøgelser af tykke/synkefunktion.

## • Ernæringsdiagnosen

- Insufficient protein og energiindtag. Relateret til vanskeligheder ved at spise kød/pålæg samt indtag af mindre madportioner frokost og aften. Dokumenteret ved vægttab.

## • Ernæringsintervention

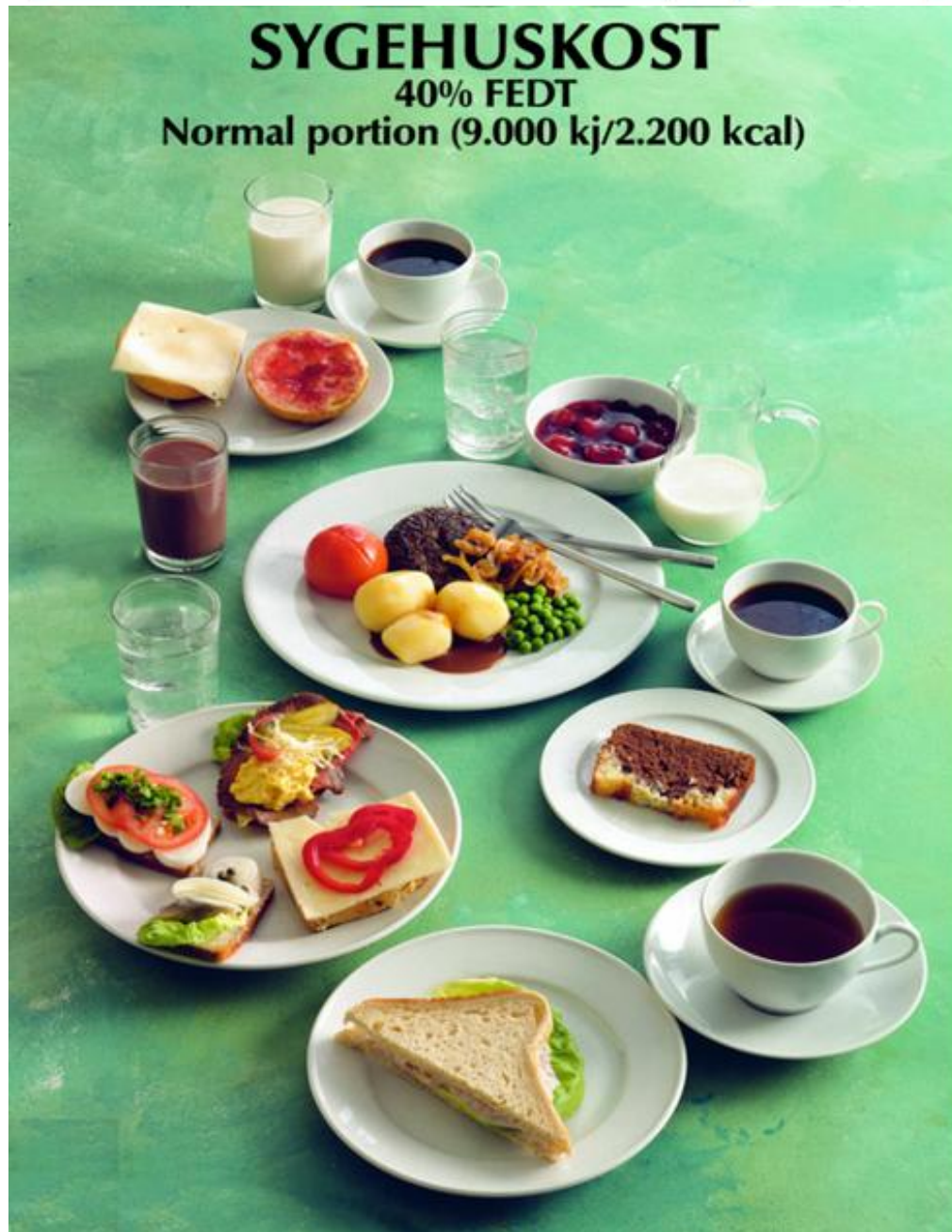
- Anbefalinger
- Valg af kostform
- Vejledning
- Inddragelse af pårørende, sundhedspersonale i primær sektor, leverandører af måltider

## • Monitorering og evaluering

# SYGEHUSKOST

40% FEDT

Normal portion (9.000 kj/2.200 kcal)



# Madens konsistens - en inddeling

- Normal konsistens
- Blødkost
- Gratinkost
- Pure
- Flydende
- Gelekost
- Sondeernæring

[www.kostforum.dk](http://www.kostforum.dk)

## KOST – KONSISTENSTYPER

	SONDE	Evt. supplerende sonde eller ernæringsdrik	Evt. supplerende sonde eller ernæringsdrik	Evt. supplerende ernæringsdrik
	Intet per os	Flydende/Puré kost	Gratinkost	Blød kost
<b>Karakteristik af konsistens</b>	Intet pr. os.	Fint pureret, tyktflydende, men kan løbe af en ske	Ensartet, cremet og tyk konsistens Purerede råvarer	Mad med naturlig blød konsistens Hakkede råvarer og blødt brød uden kerner og hård skorpe
<b>Forslag til kost</b>				
<b>Morgen</b>		Tynd grød uden klumper – lind konsistens Tynd, godt kogt havregrød, øllebrød – lind konsistens Surmælksprodukter med ensartet konsistens	Grød uden klumper f.eks. godt kogt havregrød Øllebrød Surmælksprodukter uden klumper røræg	Øllebrød, havregrød Surmælksprodukter Omelet Bondebrød og lyst brød uden kerner og skorpe Pålæg med blød konsistens; smøreost, syltetøj, honning
<b>Middag</b>		Blendet grønsagssuppe med tyktflydende konsistens fx asparges, champignon osv. Legeret supper uden fyld Kartoffelmos i meget lind konsistens, ikke klæbrig. Sovs Tynd grød uden klumper f.eks. rismelsvælling (ikke risengrød)	Gelé smørebrød Blendet grønsagssuppe med tyk konsistens fx asparges, champignon osv. Kærnemælks- og frugtsupper Retter af pureret kød, fisk, fjerkræ og grønsager. Tunmousse uden klumper Kartoffel- og grønsagsmos Sovs	Bondebrød og/eller lyst brød uden kerner og skorpe Blødt pålæg fx leverpostej, paté, torskerogn, makrel, tunsalat Supper med tyk konsistens, må indeholde kødboller og godt kogte grøntsager fx asparges, blomkålstykker Farsretter og hakkede kødretter i sovs Dampet / kogt fisk Blødkogte grøntsager Mosede kogte kartofler og kartoffelmos Sovs
<b>Aften</b>		Blendet grønsagssuppe med tyktflydende konsistens fx asparges, champignon osv. Legeret supper uden fyld Kartoffelmos i meget lind konsistens, ikke klæbrig Sovs Tynd grød uden klumper f.eks. rismelsvælling (ikke risengrød)	Blendet grønsagssuppe med tyk konsistens fx asparges, champignon osv. Kærnemælks- og frugtsupper Retter af pureret kød, fisk, fjerkræ og grønsager Tunmousse uden klumper – lind konsistens Kartoffel- og grønsagsmos – lind konsistens Sovs Guacamole	Supper med tyk konsistens må indeholde kødboller og godt kogte grøntsager fx asparges, blomkålstykker Farsretter, tunmousse, hakkede kødretter i sovs Dampet / kogt fisk Blødkogte grøntsager Mosede kogte kartofler og kartoffelmos Kartoffelmos Sovs Ris eller godt kogt pasta blandet med sovs
<b>Mellemmåltid</b>		Purerede frugter (hvis der er mælk på skal det røres i) Milkshake	Fromage Blendet frugtgrød uden klumper Is Budding	Fromage, frugtgrød Banan eller anden blød frugt, henkogt frugt Is Brød uden kerner/skorpe med smøreost



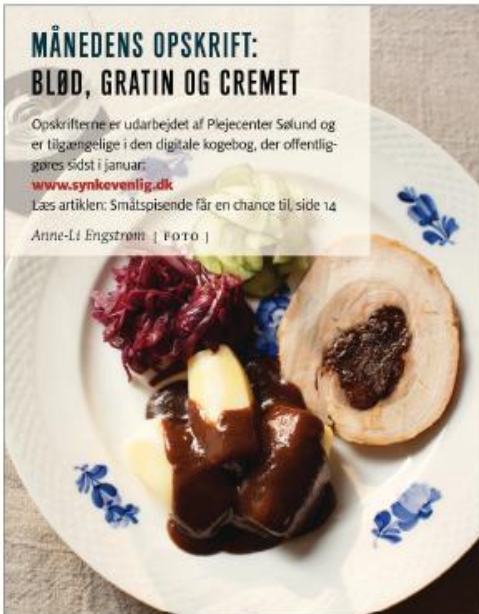
## MÅNEDENS OPSKRIFT: BLØD, GRATIN OG CREMET

Opskrifterne er udarbejdet af Plejecenter Sølund og er tilgængelige i den digitale kogebog, der offentliggøres sidst i januar.

[www.symkevenlig.dk](http://www.symkevenlig.dk)

Læs artiklen: Småtspisende får en chance til side 14

Anne-Li Engstrøm | FOTO |



## Normal og blød konsistens

UMODIFICERET

BLØD



Madam Blå, Plejecenter Sølund og Sundheds- og Omsorgsforvaltningen i København.



GRATIN



CREMET



Gratin og cremet konsistens

Kommende kogebog:  
[www.synkevenlig.dk](http://www.synkevenlig.dk)



## Soft Meals – Toft care



Trimbaler fra Findus kan købes hos Aabybro Mejeri  
<http://ryaaais.dk/produkt-kategori/findus-timbale-pureer/>



Dr. Oetker

Passenio færdigretter kan  
købes i Tyskland





Findus færdig retter

Kommende nethandel:

[www.shobr.com](http://www.shobr.com)

# Væskens konsistens

- Kærnemælk (nektar)
- Sirup (honning)
- Gele (budding)

Naturlig konsistens kontra anvendelse af fortykkelsesmidler



## VÆSKE – KONSISTENSTYPER

	VÆSKE – KONSISTENSTYPER			
	Ekstremt fortykket	Moderat fortykket	Let fortykket	
	Gelé Konsistens 3 strøgne måleskeer TUC til 150 ml	Sirupskonsistens 2 strøgne måleskeer TUC til 150 ml	Kærnemælkskonsistens 1 strøgen måleske TUC til 150 ml eller sodavand	
<b>Karakteristik af konsistens</b>	Væsken er fast og spises med ske	Løber meget langsomt, kan drikkes af glas, spises med ske eller med besvær drikkes med sugerør	Løber langsommere og drikkes af glas	Brus giver øget stimuli.
<b>Forslag til væsker</b>	Alle tynde drikkevarer tilsættes TUC	Alle tynde drikkevarer tilsættes TUC  Følgende behøver ikke TUC –  Fresubin Stage 2 (OUH har ikke denne i fast sortiment)	Alle tynde drikkevarer tilsættes TUC  Følgende behøver ikke TUC – - Ressource protein - Ressource 2,5 compact - Ressource 2,0 - Koldskål - Kærnemælk	Følgende behøver ikke TUC  - Sodavand - Arla protin - Ressource Addera plus - Ressource Komplet - Cacao - Hvidtøl - Sveskejuice

TUC – ThickenUp Clear

<http://ekstern.infonet.regionsyddanmark.dk/> Rehabilitering/OUH/Odense/Test – ergoterapeut/Kost og konsistenstyper



# Anvendelse af fortykkelsesmidler

**Indhold:** Modificeret stivelse, maltodextrin og fortykningsmidlet

**Fortykkelsesmidler kan købes:**

**MediqDanmark**

**Simonsen&Weel**

**Toft Care**

**Nethandel**

**Apotek**



# Kogebøger

- Synk Let — Mad til dig med synkebesvær

<http://www.kraeftcenter-kbh.dk/aktiviteter/kostvejledning/kogebog-til-dig-med-synkebesvaer>