

**Hvidovre
Hospital**

REGION

Ergoterapeuternes perspektiver i Danmark

Daniela Jakobsen, F.O.T.T.® senior instruktør

Afdeling for Højt Specialiseret Neurorehabilitering / Traumatisk
Hjerneskade, Glostrup Hospital, med udefunktion på Hvidovre
Hospital

Udgangspunkt indtil der er tilstrækkelig evidens?

- Viden om hvordan facio-orale funktioner udvikler sig og foregår
- Viden om neuroplasticitet
- Viden om principperne for motorisk læring
- Vores patienter som lærer

Facio-orale funktioner: afhængige af kontekst og aktivitet

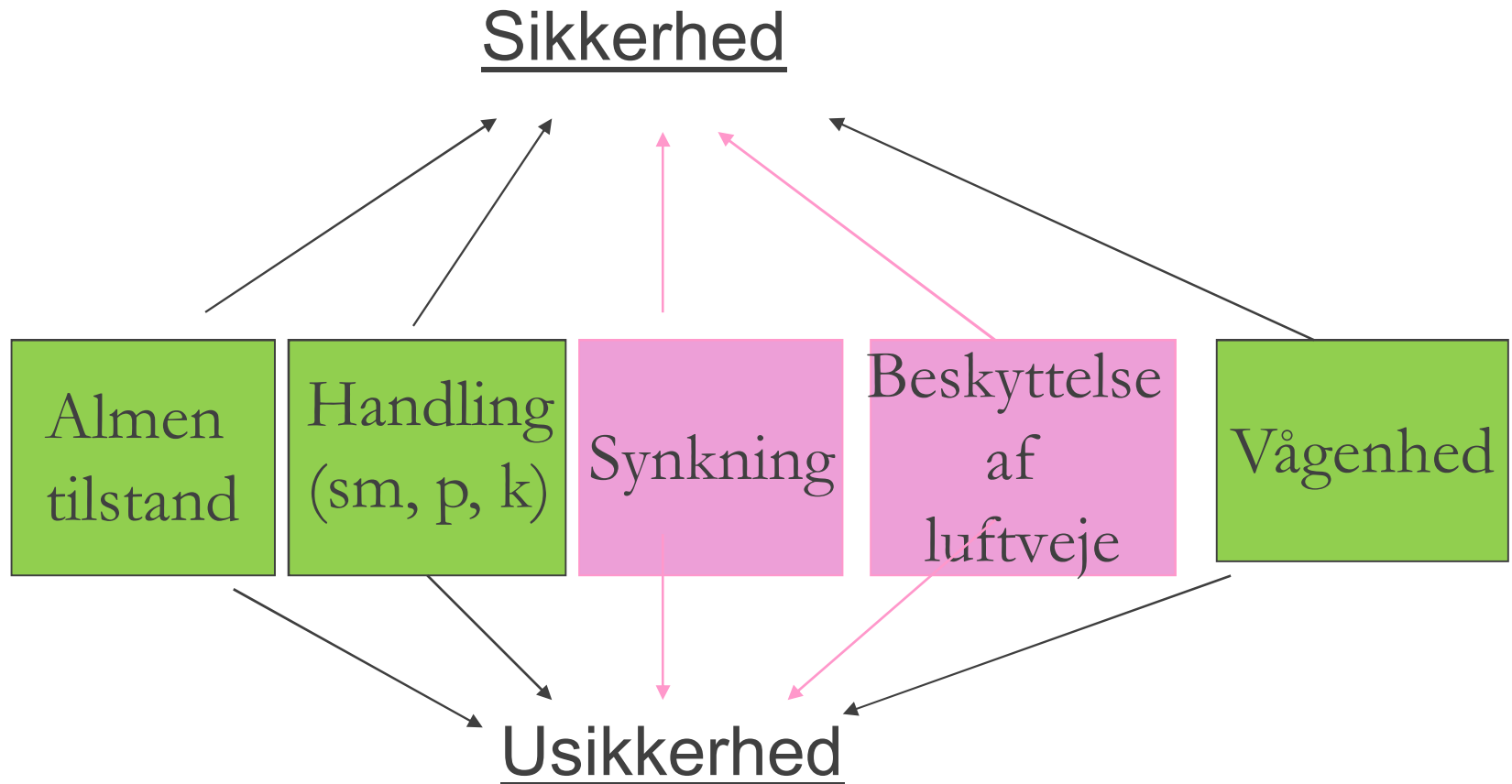


Undersøgelse versus test:

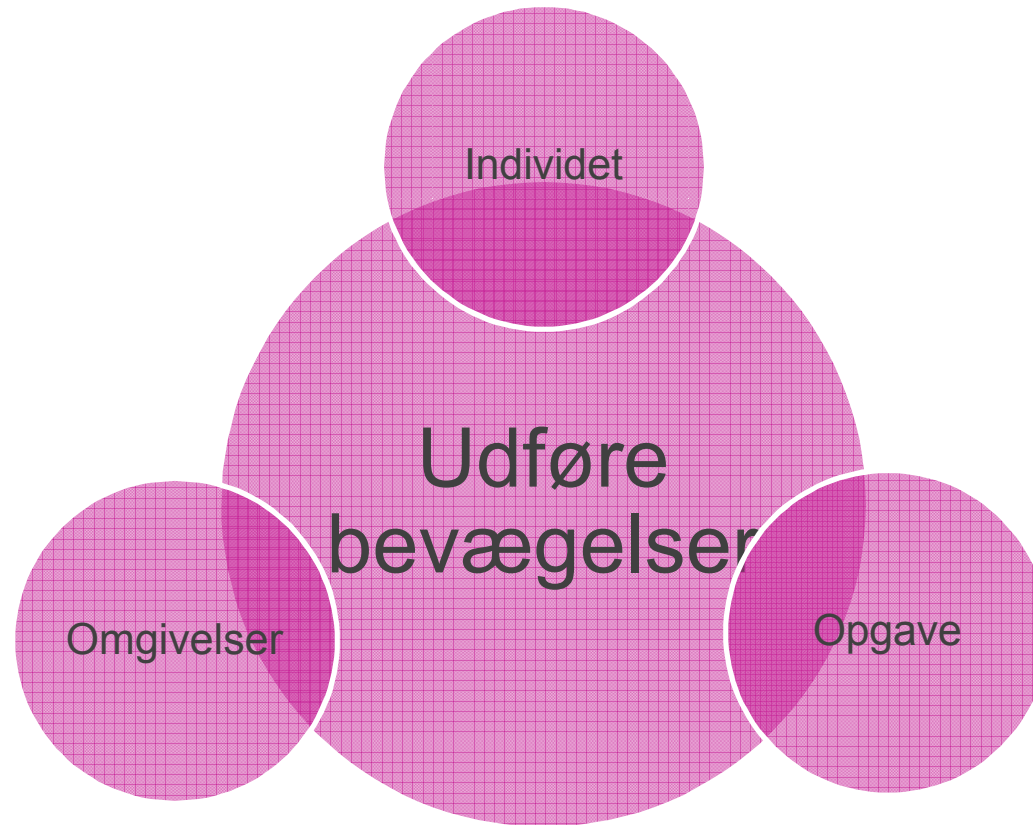
...what happens when **that** food meets **that** mouth?

(Kay Coombes)

At spise/drikke sikkert er mere end at synke

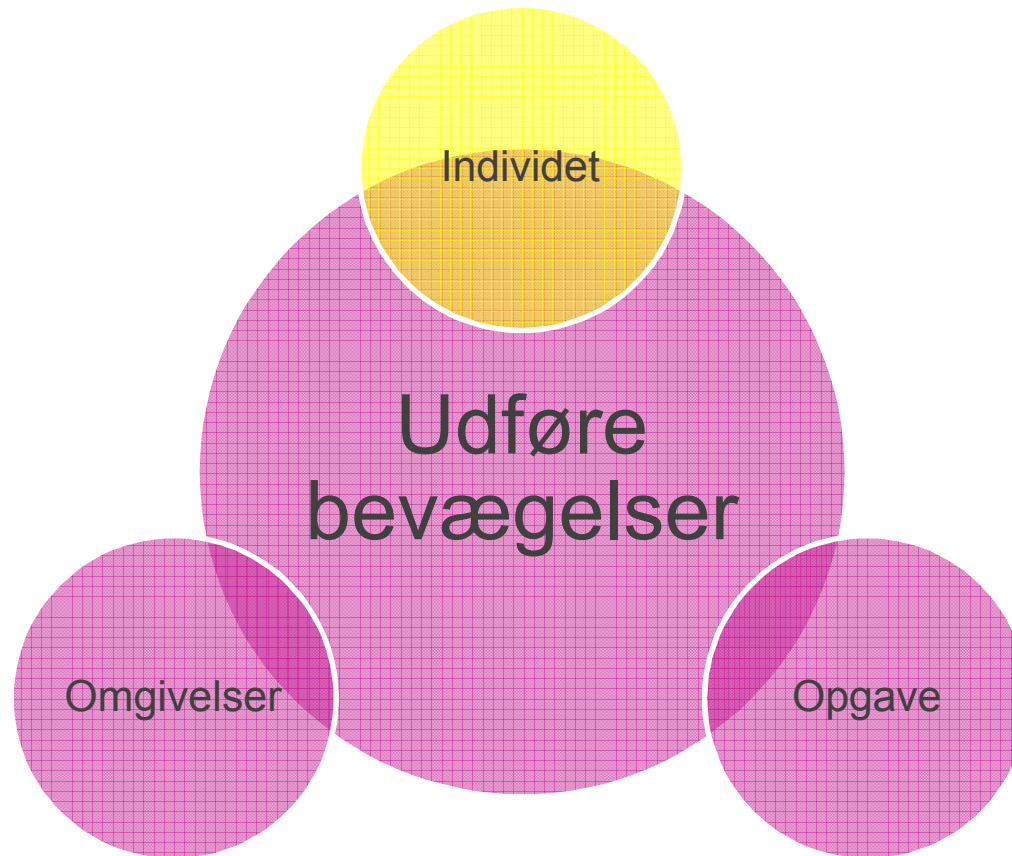


Management



Shumway-Cook,
Woollacott (2007)

Indflydelse på individet



Shumway-Cook,
Woollacott 2007

”Frihed for tungebenet!”

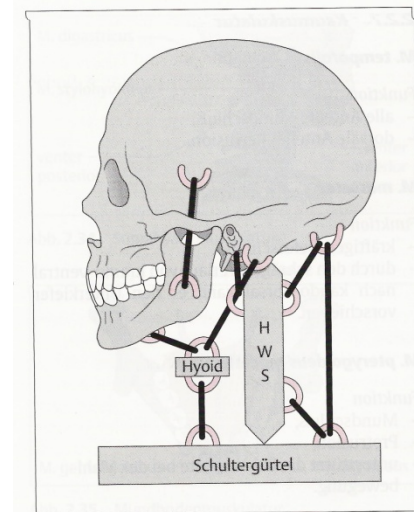


Abb. 2.28 Die funktionelle Einheit Kiefer – HWS.

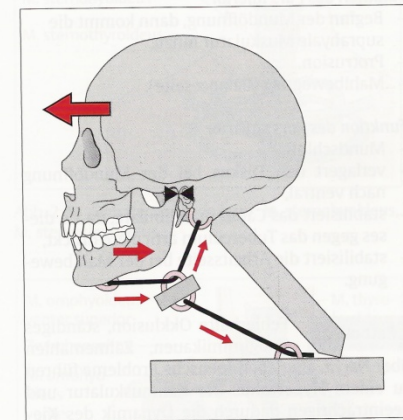
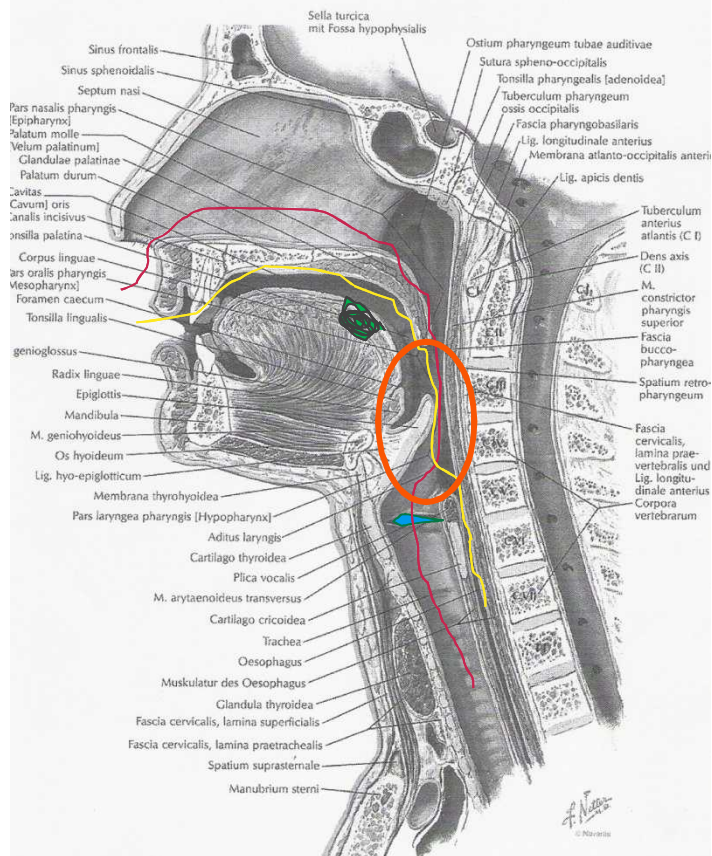


Abb. 2.29 Stellungsänderungen der HWS und Konsequenzen für die Okklusion.

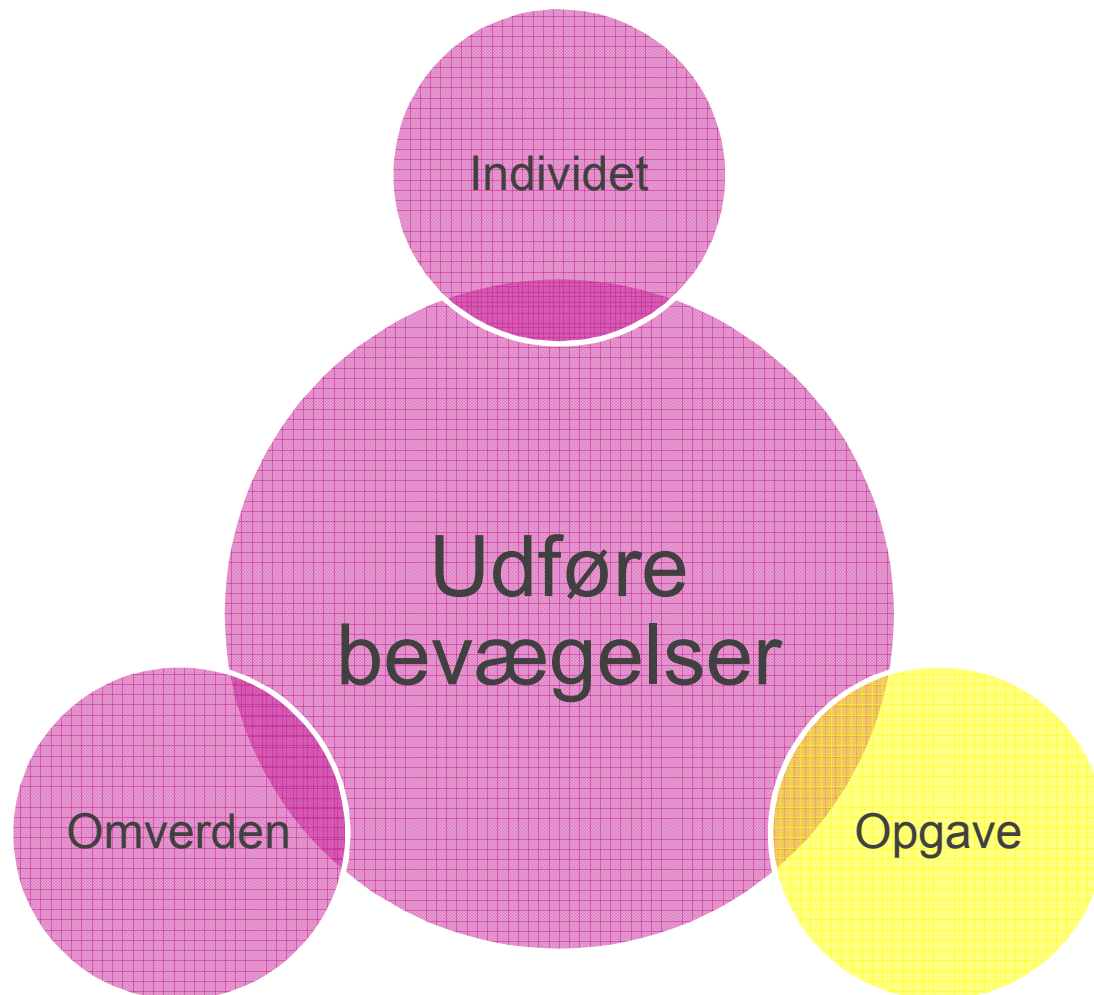
"Synk eller spyt"

Sagittal section

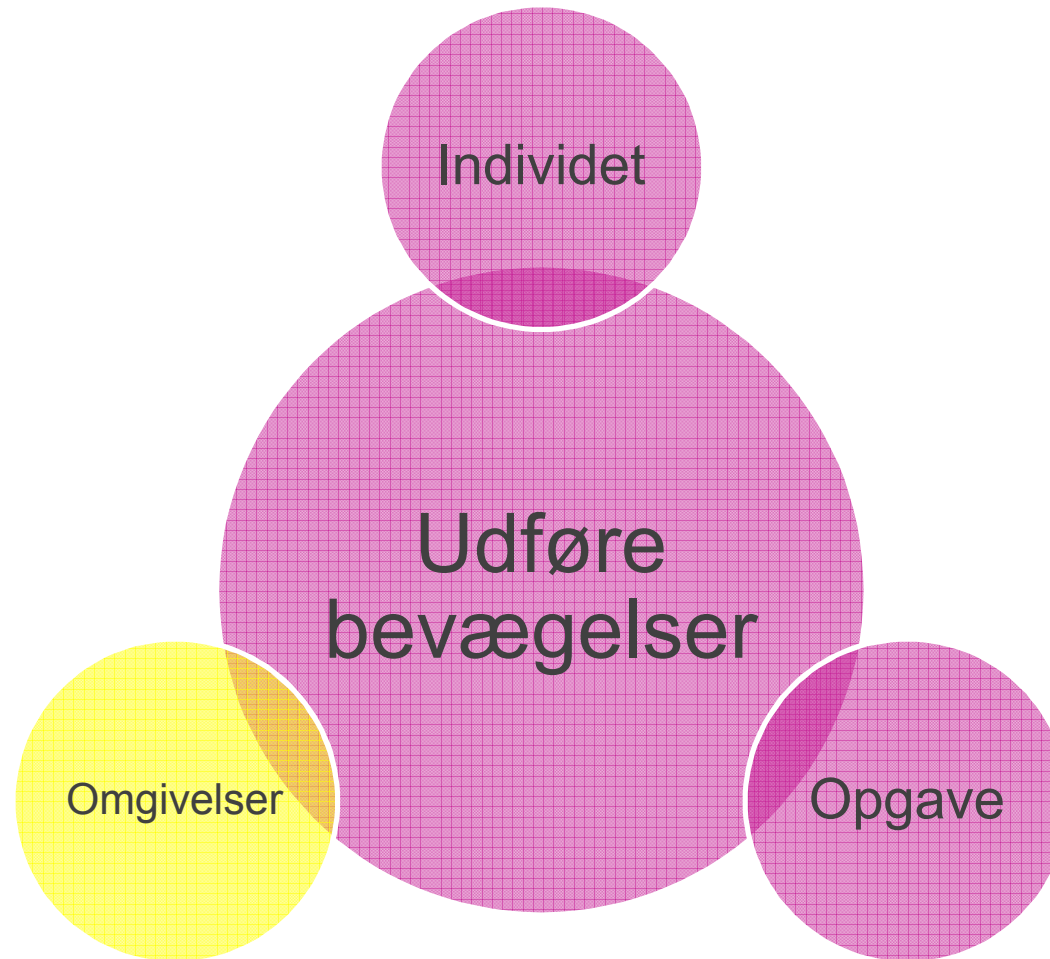
from Netter, Frank H. - Interaktiver Atlas der Anatomie des Menschen 1.0 - Thieme Verlag, Stuttgart / New York, 1999



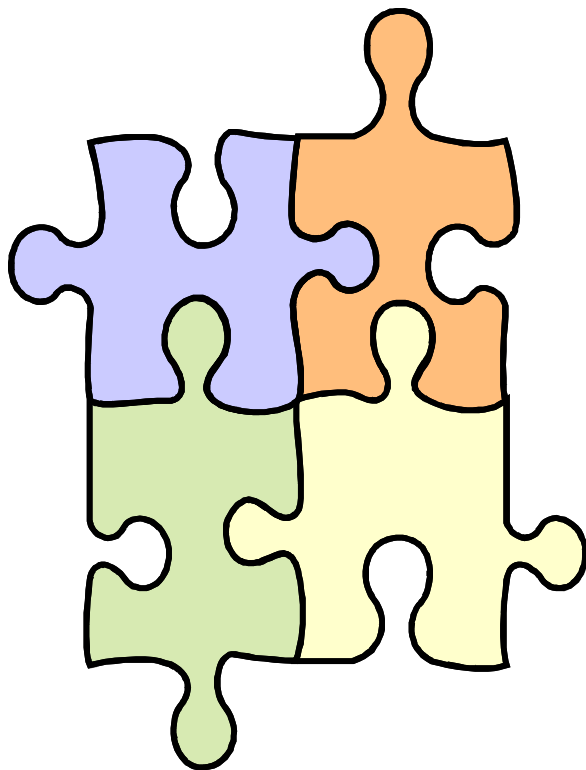
Modificere opgaven



Modificere omgivelser



Dysfagi er komplekst!



Ergoterapeuterne er der ikke 24 timer i døgnet...

Derfor har patienterne behov for flere faggrupper og deres specialviden!

Hvad burde vi gøre?

- At be”handle” og ”hånd”tere dysfagi:
 - i aktiviteter og forskellige sammenhænge
 - klientcentreret
 - tværfagligt
- At vurdere evidens og knytte det til praksis:
Hvad giver mening?